



JUNGWON
CONTROL & SYSTEM
The Fire Protection System



정원, 기술 혁신을 가져오다

bring about
technological innovation

정원

• 기술 혁신

• 성실 시공

• 사후관리 철저

contents

회사소개	4p	● 인사말
	5p	● 회사개요
	6p	● 회사연혁
	7p	● 회사조직도
제품소개	10p	● 수신기
	14p	● 중계기 / 중계반 / 감지기
	22p	● 속도세트
	23p	● 비상전원반 / 부표시반
	24p	● 시각경보기 / 전자싸이렌
	25p	● 수동조작함
	26p	● 유도등
	31p	● 시스템구성도
라이선스	36p	● 등록증 / 증명서
	38p	● 인정서 / 확인서
	43p	● 상장 / 특허증
	46p	● 직접생산확인증명서
	47p	● 형식승인서
기타	62p	● 설비보유현황
	63p	● 주요납품실적
	69p	● 준공사진
	71p	● 회사약도

변화 / 창의 / 배려

당사는 종합소방전문 메이커로서 그동안 산업 발전과 함께
고객의 안전에 기여하고자 지속적인 성장과 노력을 해오고 있습니다.

최근 급변화 및 복잡 다양화 되고 있는 첨단산업화는
우리가 예상치 못한 곳에서 화재와 재난을 발생시키고 있습니다.

저희는 이를 효과적으로 대처하기 위해 독자적인 신기술을 끊임없이 개발하고 있으며
고객 성원에 부응하여 신속한 사후관리와 창의적 기술로
방재산업에서 앞서가는 역할을 주도하고자 합니다.

따라서 신제품 출시, 품질 및 안전시공, 미래지향적 안전시스템을
연구개발하여 화재사고로부터 소중한 인명과 재산을 보호함은 물론
회사의 기업가치를 높일 것입니다.

(주)정원씨앤에스의 임직원은 고객을 존중하고,
고객에게 신뢰받는 기업가 경영을 추구하여 국내외 소방산업 발전에 기여하고자 합니다.

아울러 기업의 존재와 성장은
고객의 관심과 격려 속에서 함께할 수 있음을 경영이념으로 하여
거듭나는 회사가 될 것임을 약속드립니다.

감사합니다.

대표이사 박주일



첨단 제어 산업을 선도하는 기술(Software/Hardware)로
차세대 첨단 자동제어 시스템 개발에 힘쓰는 기업이 되겠습니다.

회사개요

당사는 자동화 사업을 목적으로 설립하여 자동화 관련 주요 Hardware 및 Software를 자체 개발 국산화하여 제조 판매할 뿐만 아니라 시스템 엔지니어링 기술도 확보하여 방재시스템(FAS), 공장자동화(FA), 빌딩자동화(BA) 등 고도의 하이테크 기술 분야에서 우수한 기술과 실적을 보유하고 있습니다. 특히 국민의 인명과 재산을 재난으로부터 보호하기 위한 방재시스템 분야에 주력하여 R형복합식수신기, 중계기, 아날로그감지기 등을 개발하여 일반 건축물은 물론 철도차량 등 많은 현장에 납품함으로써 명실공히 소방기기 제조업체로서의 일익을 담당하고 있습니다.

앞으로도 축적된 경험과 IT 기술을 바탕으로 첨단화, 대형화 되어가는 각종 건축물에 대한 화재사고를 조기에 인지하여 재산의 피해를 최소한으로 줄이고 인명피해 ZERO를 목표로 지능화한 화재 경보 시스템을 개발함으로써 첨단 자동화 산업 시장에 한 축을 이어나갈 것입니다.

회사일반사항



회사명 : 주식회사 정원씨앤에스 / JUNGWON C&S CO., LTD.

주 소 : 서울특별시 강서구 마곡중앙12로 35

연락처 : TEL 02)6677-1119 / FAX 02)6677-4119

실 적 : R형화재수신기 4,000대

철도차량용 화재수신기 4,300대

(철도청, 서울지하철, 대구지하철, 부산지하철, 인천공항철도 등)

2024 - 2025

- 아날로그 광전식 감지기 형식승인 2025.12
- 아날로그 정온식 감지기 형식승인 (방수형) 2025.11
- R형수신기 형식승인 (GR형, 벽부형, 자립형) 2025.09
- 중계기 형식승인 (2회로, 4회로, 간이형 중계반) 2025.08
- 2종 차동식 스포트형 감지기 형식승인 (방수형) 2024.04
- 1종 정온식 스포트형 감지기 형식승인 (방수형) 2024.02

2017 - 2019

- 복합형감지기 형식승인 2019.09
- R형복합식수신기 자립형 형식승인 2019.07
- 광선형중계기 500회로 형식승인 2019.03
- GR형복합식수신기 형식승인 2019.01
- R형복합식수신기 벽부형 형식승인 2019.01
- 1종 정온식 스포트형 감지기 형식승인 2018.05
- 1종 차동식 분포형 감지기 형식승인 2018.04
- 2종 차동식 스포트형 감지기 형식승인 2018.04
- R형복합식수신기 벽부형 형식승인 2017.09
- 중계반 400회로 형식승인 2017.09
- 중계기 2회로, 4회로 형식승인 2017.08
- R형복합식수신기 자립형 형식승인 2017.06
- 광선서중계기 500회로 형식승인 2017.06
- 광선서중계기 200회로 형식승인 2017.04
- 아날로그감지기 형식승인 (광전식스포츠형, 정온식스포츠형) 2017.04
- R형복합식수신기, GR형 형식승인 2017.02

2008-2011

- R형복합식수신기 형식승인 2011.12
- 2종 광전식감지기 형식승인 2011.10
- 모터식경종 형식승인 2011.09
- 기술연구소 인정서 등록 2011.08
- 미니 R형복합식수신기 형식승인 2011.07
- 1종 정온식스포츠형감지기 형식승인 2011.06
- 2종 차동식스포츠형감지기 형식승인 2011.06
- 대한민국 안전대상 우수제품상 수상 2011.05
- 옥내형발신기 형식승인 2011.05
- R형복합식수신기 형식승인 2010.10
- 중계기 형식승인 2010.07
- 아날로그 정온식스포츠형감지기 형식승인 2010.05
- 열.연기복합식 아날로그감지기 형식승인 2010.04
- 아날로그광전식감지기 형식승인 2010.03
- 자본금증자 (총 자본금 7억) 2009.02
- 연구개발 전담부서 인정서 등록 2008.08
- 벤처기업 등록 2008.06
- 기술혁신형 중소기업 (INNO-BIZ) 등록 2008.06
- 열.연복합식아날로그감지기 형식승인 2008.05

2020 - 2023

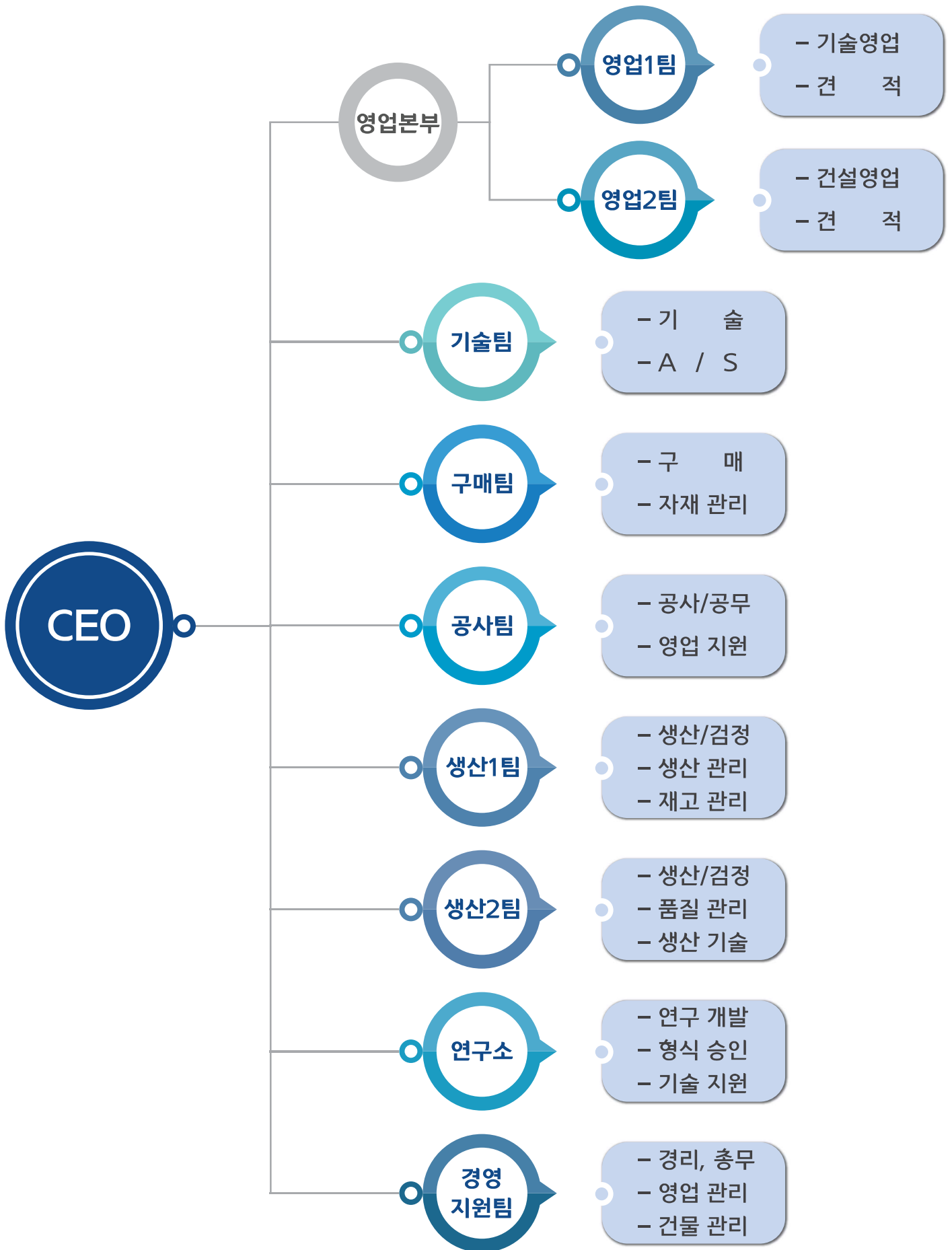
- 2023.10 중계기(600회로) 형식승인
- 2023.01 정온식스포츠형감지기 형식승인
- 2022.10 중계반(2,400회로) 형식승인
- 2022.08 R형복합식수신기 형식승인
- 2021.11 중계반(2,400회로) 형식승인
- 2021.11 중계기 형식승인
- 2021.09 마곡동 소재로 본사 이전
- 2020.03 서울특별시장 표창장

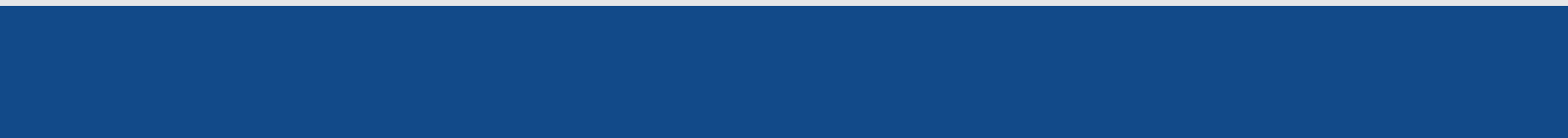
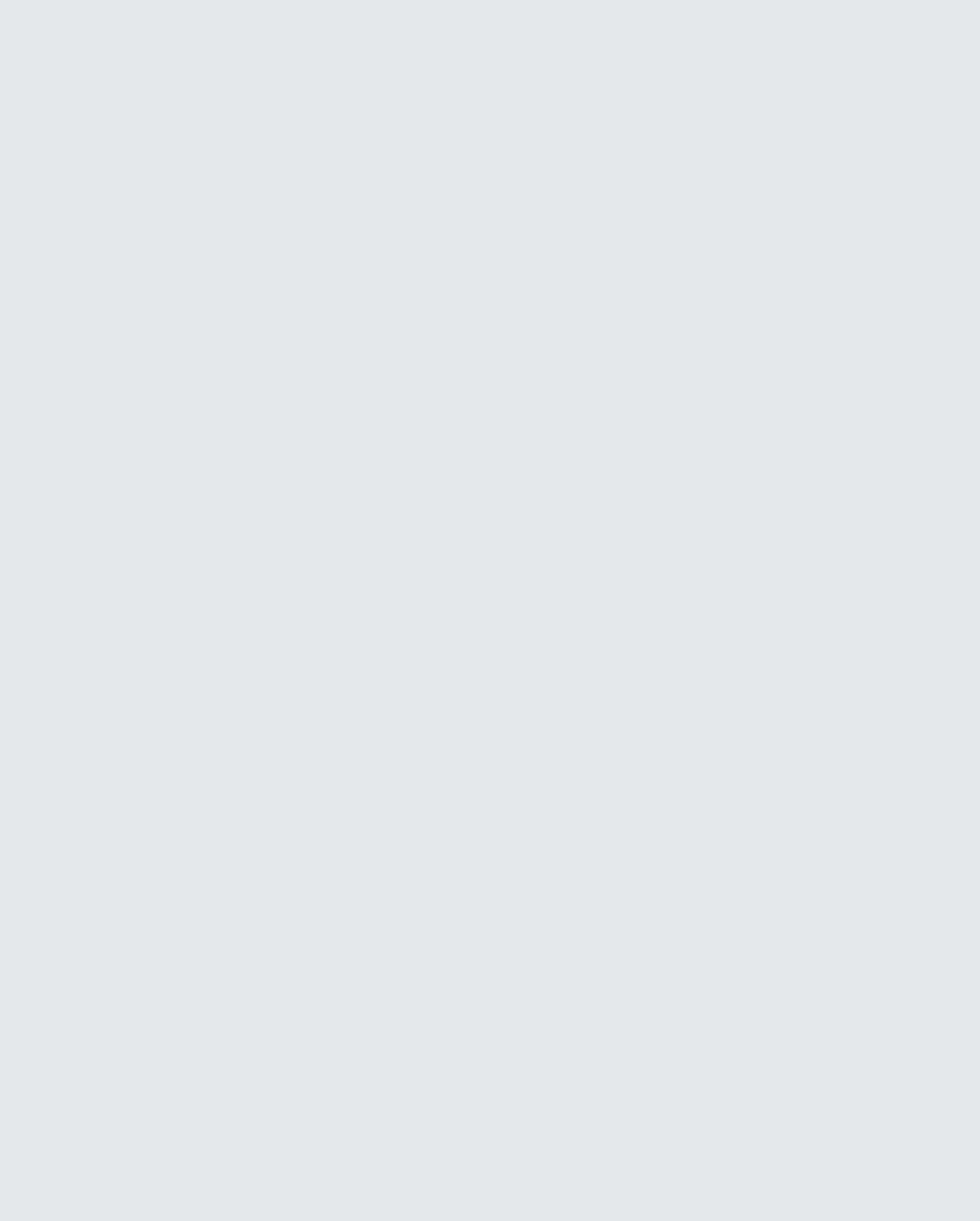
2013 - 2016

- 2016.09 P형복합식수신기 형식승인
- 2016.05 특허출원-화재 감지 시스템 및 이에 의한 화재 감지 방법
- 2016.02 광선형감지기 형식승인 (차동식분포형, 정온식감지선형)
- 2015.06 R형복합식수신기 형식승인 (광선형중계기내장)
- 2015.01 GR형복합식수신기 형식승인 (중계반,감지선형중계기 적용)
- 2015.01 중계기 형식승인 (감지선형중계기)
- 2014.07 중계기 형식승인 (간이용 중계반)
- 2013.09 중계기 형식승인 (중계반)
- 2013.08 R형복합식수신기 형식승인
- 2013.08 GR형복합식수신기 형식승인
- 2013.06 R형복합식수신기 형식승인
- 2013.05 시각경보장치 성능인증

1998-2007

- 2007.11 열.연복합식 광전식아날로그 감지기 형식승인
- 2007.07 전문소방시설공사업 등록
- 2007.05 R형복합식수신기 형식승인
- 2007.02 자본금증자 (총 자본금 5억)
- 2007.02 R형복합식수신기 형식승인
- 2007.01 중계기 형식승인
- 2006.06 자본금증자 (총 자본금 3억)
- 2006.05 특허출원
-디스플레이 모드 절환 가능한 화재 수신기
(Windows실행 중 Down시 DOS운영체제 자동 절환)
- 2004.10 중계기 형식승인
- 2002.10 중계기 형식승인
- 2002.10 R형복합식수신기 형식승인
- 2002.10 CRT일체형 R형복합식수신기 형식승인
- 2002.02 공장등록 (자가공장 02-02-23)
- 2001.08 부산사무소 개설 (주)다산방재산업 (자본금 1억)
- 2001.06 (주)정원씨앤에스로 법인전환 (자본금 5천만원)
- 2000.08 Control Desk용 Software 개발
- 1999.12 R형복합식화재수신기 개발 (소방설비업체 ODM납품)
- 1998.08 정원시스템 설립 (자본금 3천만원)





product descriptions
제품소개

수신기
중계반
중계기
감지기
속보세트
비상전원반
부표시반
시각경보기
싸이렌
수동조작함
유도등

GR형 복합식수신기



*그래픽은 옵션사항임

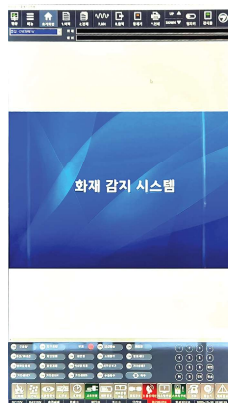
SPECIFICATION	
모 델 명	JWS-GRFS24-H-V1
형 식 승 인 번 호	형식승인증
정 격 전 압	AC 220V
예 비 전 압	DC 24V / 12Ah (DC 12V / 12Ah x 2) 연속전지
회 로 전 압	DC 24V / 최대 2Ah
수 신 기 계 통 수	중계기 & 아날로그 감지기 24계통 + 중계반 4계통
최대 중계기 수용 수	계통당 150개
최대 중계반 수용 수	단독형 중계반 계통당 32개
최대 아날로그감지기 수용 수	계통당 150개 (선로굵기 및 거리에 따라 변동)
수 신 기 연 결 수	32대 (NETWORK구성)
통 신 방 식	Ethernet, RS-485(수신기) PLC Polling Address(중계기, 아날로그감지기)
화 면	23.8" LCD화면(Touch Screen)
외 함 크 기	2000(H) X 600(W) X 600(D) mm

◆ 주 / 요 / 특 / 징

- 산업용 CPU탑재
- Embedded OS로 시스템 안정적
- 화면을 그래픽화하여 쉽게 조작 가능
- 폭넓은 표시부 (23.8" LCD)를 채택
- 데이터 입,출력을 별도의 장비 없이 현장에서 수정가능
- 최대 91,200회로 수용

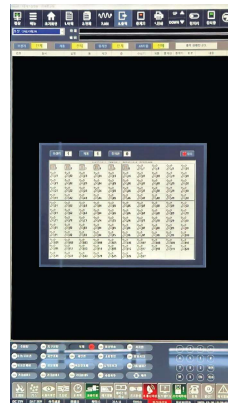
➔ 메인 화면

프로그램 시작시 처음 나오는 화면으로 현장의 전체적인 현황을 알 수 있다.



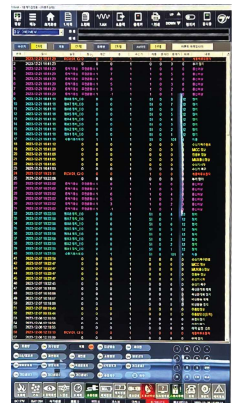
➔ 제어 화면

축적시간, 화면전환, 프린터 출력 상태, 중계기의 통신상태를 나타내어 주며, 회로시험, 출력시험도 바로 시행할 수 있다.



➔ 메시지 화면

시스템의 모든 정보상태를 저장하여, 이전정보를 일자별로 자유로이 검색, 출력이 가능하다.



<GDS 화면>



GR형 복합식수신기



SPECIFICATION	
모 델 명	TRITON ALPHA (JWS-GRFS-H-V1)
형 식 승 인 번 호	수25-59
정 격 전 압	AC 220V
예 비 전 압	DC 24V / 12Ah (DC 12V / 12Ah x 2) 연속전지
회 로 전 압	DC 24V / 최대 2Ah
수 신 기 계 통 수	중계기 & 아날로그 감지기 24계통 + 중계반 4계통
최대 중계기 수용 수	계통당 150개
최대 중계반 수용 수	계통당 32개 (최대 152 계통 수용)
최대 아날로그감지기 수용 수	계통당 150개 (선로 굵기 및 거리에 따라 변동)
수 신 기 연 결 수	32대 (NETWORK구성)
통 신 방 식	Ethernet, RS-485(수신기) PLC Polling Address(중계기, 아날로그감지기)
화 면	17" LCD화면(Touch Screen)
외 함 크 기	2000(H) X 600(W) X 600(D) mm

*그래픽은 옵션사항임

◆ 주 / 요 / 특 / 징

- 산업용 CPU탑재
- Embedded OS로 시스템 안정적
- 화면을 그래픽화하여 쉽게 조작 가능
- 폭넓은 표시부 (17" LCD)를 채택
- 데이터 입,출력을 별도의 장비 없이 현장에서 수정가능
- 최대 91,200회로 수용

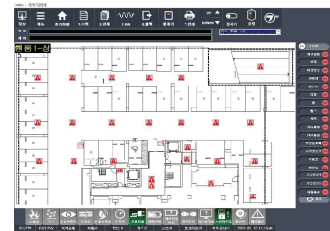
➔ 메인 화면

프로그램 시작시 처음 나오는 화면으로 현장의 전체적인 현황을 알 수 있다.



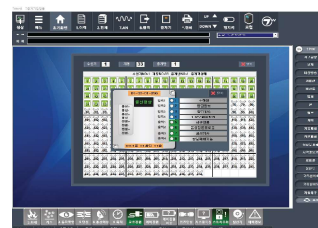
➔ 평면도 화면

회로의 위치를 도면에 심볼로 표시하여 쉽게 위치를 파악할 수 있다.



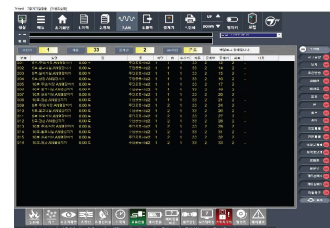
➔ 제어 화면

축적시간, 화면전환, 프린터 출력 상태, 중계기의 통신상태를 나타내어 주며, 회로시험, 출력시험도 바로 시행할 수 있다.



➔ 메시지 화면

시스템의 모든 정보상태를 저장하여, 이진정보를 일자별로 자유로이 검색, 출력이 가능하다.



R형 복합식수신기 (벽부형)



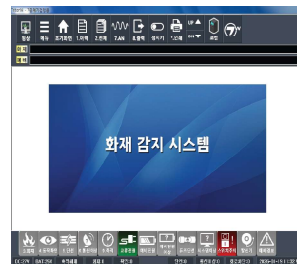
SPECIFICATION	
모 델 명	TRITON W (JWS-MRFS-W-V1)
형 식 승 인 번 호	수25-61
정 격 전 압	AC 220V, 50/60Hz
예 비 전 압	DC 24V / 7Ah (DC 12V / 7Ah x 2) 연속전지
회 로 전 압	DC 24V / 최대 2Ah
수 신 기 계 통 수	중계기 & 아날로그감지기 4계통
최대 중계기 수용 수	계통당 150개
최대 아날로그감지기 수용 수	계통당 150개 (선로굵기 및 거리에 따라 변동)
수 신 기 연 결 수	16대 (NETWORK구성)
통 신 방 식	Ethernet, RS-485(수신기) PLC Polling Address(중계기, 아날로그감지기)
화 면	15" LCD화면(Touch Screen)
외 함 크 기	770(H) X 540(W) X 210(D) mm

◆ 주 / 요 / 특 / 징

- 산업용 CPU탑재
- Embedded OS로 시스템 안정적
- 화면을 그래픽화하여 쉽게 조작 가능
- 폭넓은 표시부(15"LCD)를 채택
- 데이터 입,출력을 별도의 장비 없이 현장에서 수정가능
- 최대 2,400회로 수용

➔ 메인 화면

프로그램 시작시 처음 나오는 화면으로 현장의 전체적인 현황을 알 수 있다.



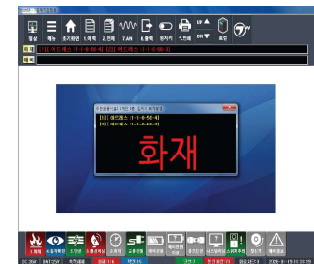
➔ 제어 화면

축적시간, 화면전환, 프린터 출력 상태, 중계기의 통신상태를 나타내어 주며, 회로시험, 출력시험도 바로 시행할 수 있다.



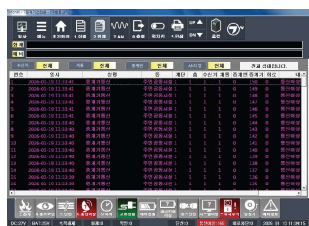
➔ 평면도 화면

회로의 현상태를 나타내주며, 화재시에는 화재창이 나타난다.



➔ 메시지 화면

시스템의 모든 정보상태를 저장하여, 이전정보를 일자별로 자유로이 검색, 출력이 가능하다.



R형 복합식수신기 (자립형)



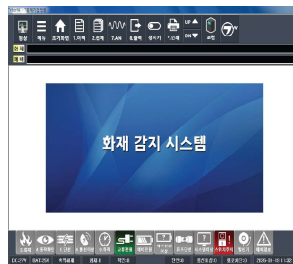
SPECIFICATION	
모델명	TRITON S (JWS-MRFS-S-V1)
형식 승인 번호	수25-60
정격 전압	AC 220V, 50/60Hz
예비 전압	DC 24V / 7Ah (DC 12V / 7Ah x 2) 연속전지
회로 전압	DC 24V / 최대 2Ah
수신기 계통 수	중계기 & 아날로그감지기 4계통
최대 중계기 수용 수	계통당 150개
최대 아날로그감지기 수용 수	계통당 150개 (선로 굵기 및 거리에 따라 변동)
수신기 연결 수	16대 (NETWORK구성)
통신 방식	Ethernet, RS-485(수신기) PLC Polling Address(중계기, 아날로그감지기)
화면	15" LCD화면(Touch Screen)
외함 크기	2000(H) X 600(W) X 600(D) mm

◆ 주 / 요 / 특 / 징

- 산업용 CPU탑재
- Embedded OS로 시스템 안정적
- 화면을 그래픽화하여 쉽게 조작 가능
- 폭넓은 표시부(15"LCD)를 채택
- 데이터 입,출력을 별도의 장비 없이 현장에서 수정가능
- 최대 2,400회로 수용

➔ 메인 화면

프로그램 시작시 처음 나오는 화면으로 현장의 전체적인 현황을 알 수 있다.



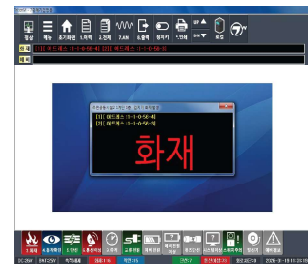
➔ 제어 화면

축적시간, 화면전환, 프린터 출력 상태, 중계기의 통신상태를 나타내어 주며, 회로시험, 출력시험도 바로 시행할 수 있다.



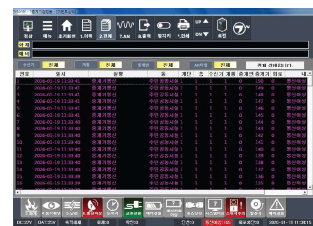
➔ 평면도 화면

회로의 현상태를 나타내주며, 화재시에는 화재창이 나타난다.



➔ 메시지 화면

시스템의 모든 정보상태를 저장하여, 이진정보를 일자별로 자유로이 검색, 출력이 가능하다.



광센서 증계기 / 광센서 감지기

광센서 증계기



SPECIFICATION

모 델 명	JWS-LOS_RPT_PRO_V1
형 식 승 인 번 호	중 19-10
사 용 전 원	AC 220V, 50/60Hz
예 비 전 원	연축전지 (DC 12V / 4Ah) X 2
접속가능 회로수	500회로/채널
사 용 온 도	-20℃ ~ 60℃
규 격	530(H) X 630(W) X 220(D) mm
광 커 넥 터	E2000/APC, FC/APC
접속광센서감지기	차동식, 정온식
외 함	IP65 (방습, 방진형)

정온식 감지선형 감지기



SPECIFICATION

구 분	정온식 감지선형감지기
형 식 승 인 번 호	감 16-4
형 식	아날로그식, 보통형, 재용형, 방수형, 광케이블식
공 칭 작 동 범 위	55℃ ~ 85℃
감 지 최 대 거 리	3km
곡 른 반 경	200mm
재 질	Stainless Steel
광 코 어	62.5μm

광센서 감지기

차동식 분포형 감지기



SPECIFICATION

구 분	차동식 분포형 감지기
형식 승인 번호	감 16-71
형 식	1종, 보통형, 재용형, 방수형, 광케이블식
공칭 작동 범위	55°C ~ 85°C
감지 최대 거리	4km
곡률 반경	200mm
재 질	Stainless Steel
광 코 어	62.5 μ m

차동식 분포형 감지기



SPECIFICATION

구 분	차동식 분포형 감지기
형식 승인 번호	감 18-30
형 식	1종, 보통형, 재용형, 방수형, 광케이블식
공칭 작동 범위	55°C ~ 85°C
감지 최대 거리	10km
곡률 반경	200mm
재 질	Stainless Steel
광 코 어	50.0 μ m, 62.5 μ m

중 계 반

간이형 중계반



SPECIFICATION

모 델 명	JWS-FR600-V2
형식승인번호	중 25-49
사 용 전 원	DC 24V
접 속 회 로 수	입력 600 / 출력 600
사 용 환 경	-10°C~70°C, 90%RH
최 대 접 속 수	중계기 150개 아날로그 감지기 150개
규 격	86(H) X 86(W) X 25(D) mm

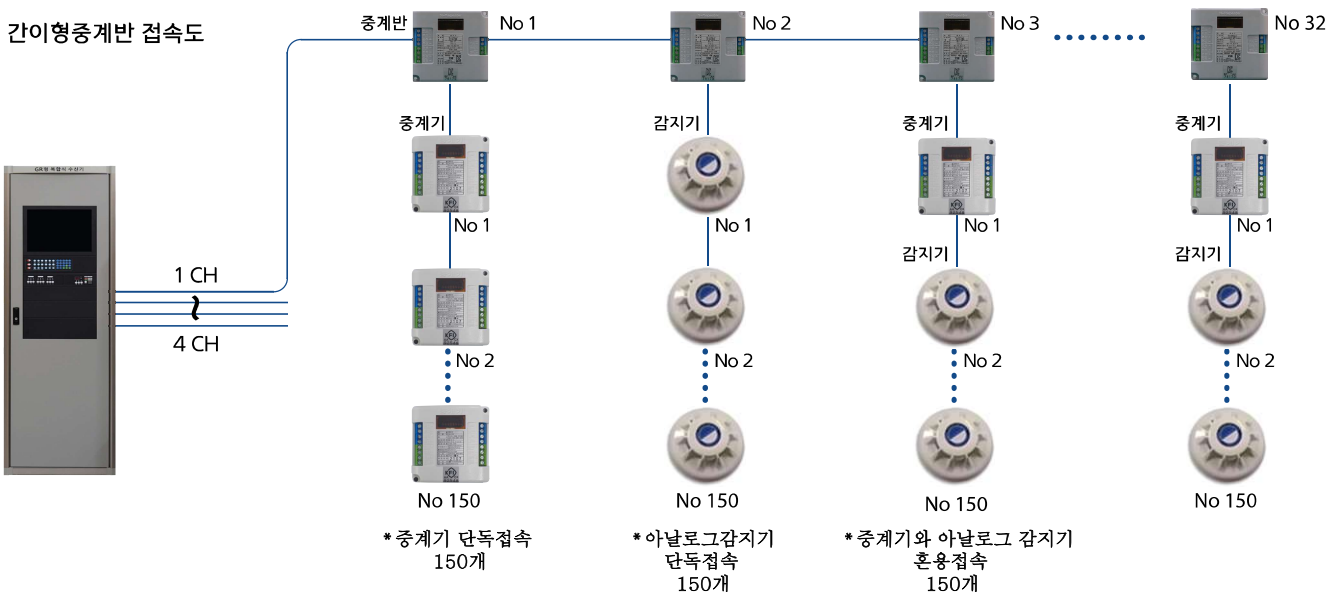
집합형 중계반



SPECIFICATION

모 델 명	JWS-FR2400-V1.1
형식승인번호	중 25-49
정 격 전 압	DC 24V
예 비 전 압	연축전지 (DC 12V/3.2Ah) X 2
계통당접속회로수	입력 2400 / 출력 2400
중 계 반 계 통 수	4계통, 8계통
최대중계기수용수 (계통당)	150개
최대 아날로그감지기수용수 (계통당)	광전식 감지기 150개 정온식 감지기 150개
규 격	620(H) X 370(W) X 180(D) mm

간이형중계반 접속도



* 중계반, 중계기 및 감지기의 최대 접속 수량은 현장 여건 및 구성 방법에 따라 달라질 수 있습니다.

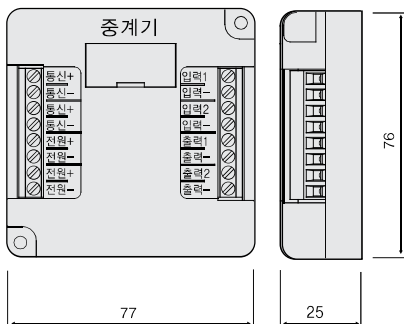
중 계 기

중계기 (2:2)



SPECIFICATION

모 델 명	JWS-RPT2-V7
형식승인번호	중 25-47
사 용 전 원	DC 24V
접 속 회 로 수	입력 2 / 출력 2
접점출력용량	DC 24V 1A이하
사 용 환 경	-10°C ~ 70°C, 90%RH
전송선로배선방식	병렬접속방식
중 단 저 항	1/4W 10kΩ
회 로 당 접속감지기수량	당사 제품기준 광전식 20개, 정온식, 차동식 40개
외 형 재 질	PC(Poly Carbonate)
외 형 크 기	76(H) X 77(W) X 25(D) mm

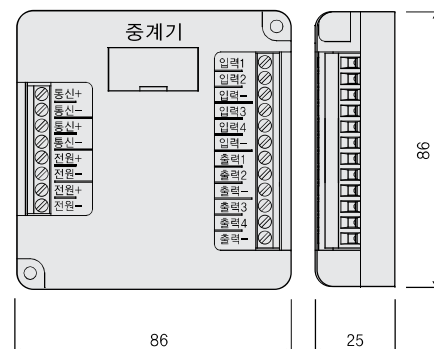


중계기 (4:4)



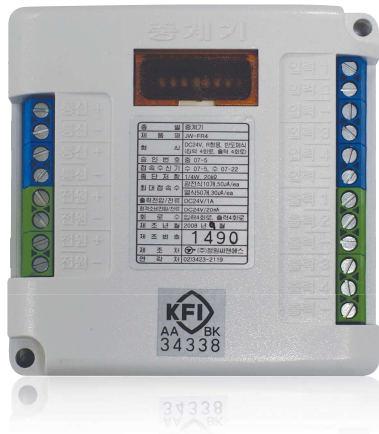
SPECIFICATION

모 델 명	JWS-RPT4-V7
형식승인번호	중 25-48
사 용 전 원	DC 24V
접 속 회 로 수	입력 4 / 출력 4
접점출력용량	DC 24V 1A이하
사 용 환 경	-10°C ~ 70°C, 90%RH
전송선로배선방식	병렬접속방식
중 단 저 항	1/4W 10kΩ
회 로 당 접속감지기수량	당사 제품기준 광전식 20개, 정온식, 차동식 40개
외 형 재 질	PC(Poly Carbonate)
외 형 크 기	86(H) X 86(W) X 25(D) mm



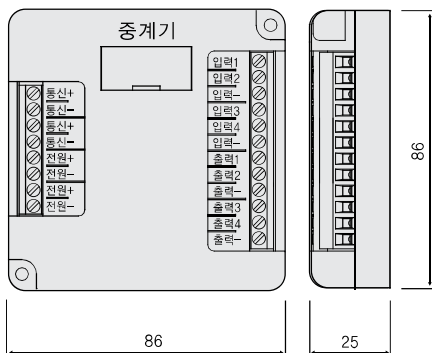
감지선형 중계기 / 감지기

감지선형 중계기



SPECIFICATION

모 델 명	JW-SRPT-V2
형식승인번호	중 15-4
사 용 전 원	DC 24V
접 속 회 로 수	70°C, 90°C 정온식 입력 4 / 출력 4
사 용 환 경	-10°C~60°C, 90%RH
접점출력용량	DC 24V 1A이하
허용거리/오차	100m ~ 1,000m ±5%이내
중 단 저 항	10kΩ
규 격	86(H) X 86(W) X 25(D)mm

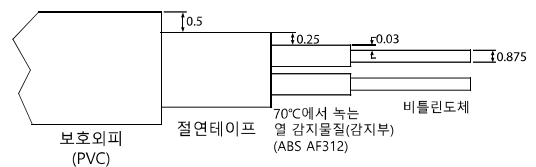


감지선형 감지기



SPECIFICATION

모 델 명	JW-LDS
형식승인번호	감 16-6
사 용 전 원	DC 24V
형 식	DC 24V, 1종, 70°C, 보통형, 방수형, 비재용형
공칭작동온도	70°C
상 대 습 도	0 ~ 100%
외 경	4.0mm
최대감시거리	1,000m
저 항 값	0.62Ω
설 치 장 소	트레이, 컨베이어, 터널, 공동구 외



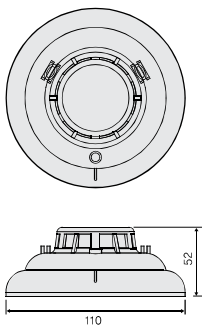
아날로그 감지기

열·연 복합식 아날로그 감지기



SPECIFICATION

모 델 명	ARPT-07-1
형식승인번호	감 19-39
종별 및 형별	보통형 재용형, 비방수형 열·연복합식 광전식(아날로그식 4~20%/m) 정온식(1종, 공칭작동온도 70°C)
사 용 전 압	DC 24V
소 모 전 류	감시 200uA, 동작 280uA
사 용 온 도	-10°C ~ 60°C (옥내용)
사 용 습 도	90%RH (결로되지않는 조건)
통 신 방 식	POLLING ADDRESSING
외 형 재 질	POLY CARBONATE

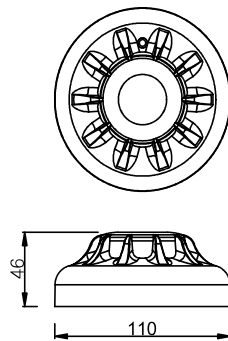


광전식 아날로그 감지기



SPECIFICATION

모 델 명	JWS-AD-SMOKE-V6
형식승인번호	감 25-104
종별 및 형별	DC 24V, 아날로그식, 보통형, 재용형 비방수형, 비축적형 공칭 감지농도(4~20%/m)
사 용 전 압	DC 24V
소 모 전 류	감시 200uA, 동작 280uA
사 용 온 도	-10°C ~ 50°C (옥내용)
사 용 습 도	90%RH (결로되지않는 조건)
통 신 방 식	POLLING ADDRESSING
외 형 재 질	POLY CARBONATE

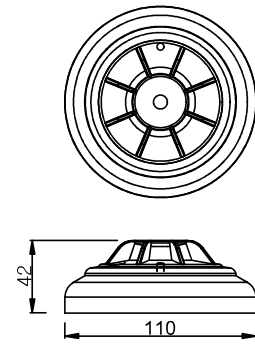


정온식 아날로그 감지기



SPECIFICATION

모 델 명	JWS-AD-TEMP-V4
형식승인번호	감 25-54
종별 및 형별	DC 24V, 아날로그식, 보통형, 재용형 비방수형, 정온식 공칭 감지온도 55°C ~ 88°C
사 용 전 압	DC 24V
소 모 전 류	감시 200uA, 동작 280uA
사 용 온 도	-10°C ~ 50°C (옥내용)
사 용 습 도	90%RH (결로되지않는 조건)
통 신 방 식	POLLING ADDRESSING
외 형 재 질	POLY CARBONATE



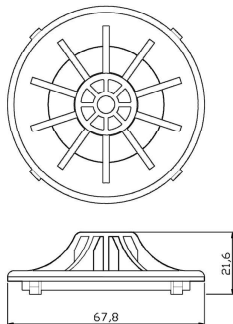
감 지 기

차동식 스포트형 열감지기



SPECIFICATION

모 델 명	JWS-DSD-V1		
형식승인번호	감 18-27		
형 식	2중, 보통형, 재용형, 반도체식		
사 용 전 압	DC 24V		
소 모 전 류	35uA 이하		
환 경 조 건	-10°C~50°C, 90%RH		
감 지 방 식	온도상승율 (15°C/분)을 반도체에 의한 감지		
감 지 면 적	4m 미만	내화구조	70m ²
		기타구조	40m ²
	4m 이상	내화구조	35m ²
	8m 미만	기타구조	25m ²
동 작 확 인 등	적색 발광다이오드		
크 기	Φ110 x H38mm (베이스포함)		

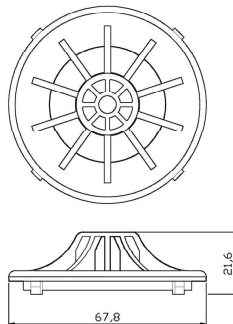


정온식 스포트형 열감지기



SPECIFICATION

모 델 명	JWS-TD-V1		
형식승인번호	감 18-32		
형 식	1중, 70°C, 보통형, 재용형		
사 용 전 압	DC 24V		
소 모 전 류	18uA 이하		
환 경 조 건	-10°C~50°C, 90%RH		
감 지 방 식	온도센서에 의한 공칭작동 온도점 감지		
감 지 면 적	4m 미만	내화구조	60m ²
		기타구조	30m ²
	4m 이상	내화구조	30m ²
	8m 미만	기타구조	15m ²
동 작 확 인 등	적색 발광다이오드		
크 기	Φ110 x H38mm (베이스포함)		

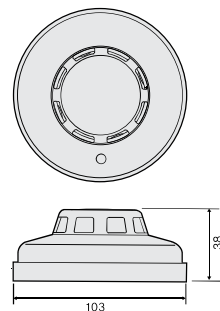


광전식 연기감지기



SPECIFICATION

모 델 명	JWS-SD-V1		
형식승인번호	감 11-41		
형 식	2중, 보통형, 재용형		
사 용 전 압	DC 24V		
소 모 전 류	80uA 이하		
환 경 조 건	-10°C~50°C, 90%RH		
감 지 방 식	연기에 의한 적외선 산란광 검출		
감 지 면 적	부착높이 4m미만 -150m ² , 4m이상 15m미만 -75m ²		
동 작 확 인 등	적색 발광다이오드		
크 기	Φ110 x H38mm (베이스포함)		



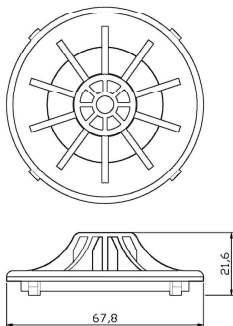
방수형 감지기

차동식 스포트형 방수형 감지기



SPECIFICATION

모 델 명	JWS-DSD-V2		
형식승인번호	감24-24		
형 식	2중, 보통형, 재용형, 방수형		
사 용 전 압	DC 24V		
소 모 전 류	5uA 이하		
감 지 방 식	온도상승을 (15°C/분)을 반도체에 의한 감지		
감 지 면 적	4m 미만	내화구조	70m ²
		기타구조	40m ²
	4m 이상 8m 미만	내화구조	35m ²
		기타구조	25m ²
동 작 확 인 등	적색 발광다이오드		
크 기	Φ105.2×H37.7mm(베이스포함)		

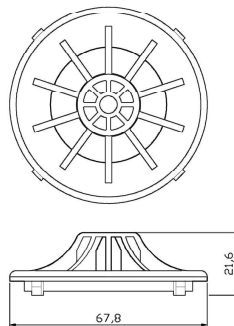


정온식 스포트형 방수형 감지기



SPECIFICATION

모 델 명	JWS-TD-V2		
형식승인번호	감24-10		
형 식	1중, 70°C, 보통형, 재용형, 방수형		
사 용 전 압	DC 24V		
소 모 전 류	5uA 이하		
감 지 방 식	온도센서에 의한 공칭작동 온도점 감지		
감 지 면 적	4m 미만	내화구조	60m ²
		기타구조	30m ²
	4m 이상 8m 미만	내화구조	30m ²
		기타구조	15m ²
동 작 확 인 등	적색 발광다이오드		
크 기	Φ105.2×H37.7mm(베이스포함)		

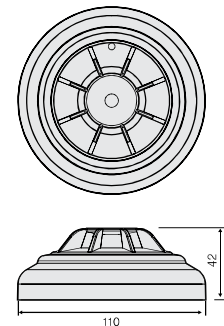


정온식 아날로그 방수형 감지기



SPECIFICATION

모 델 명	JWS-WP-TEMP-V2		
형식승인번호	감25-78		
종별 및 형별	DC 24V, 아날로그식, 보통형, 재용형, 방수형, 공칭작동 온도범위 (55°C~85°C)		
사 용 전 압	DC 24V		
소 모 전 류	감시 200uA, 동작 280uA		
사 용 온 도	-10°C ~ 50°C (옥내용)		
통 신 방 식	POLLING ADDRESSING		
외 형 재 질	POLY CARBONATE		

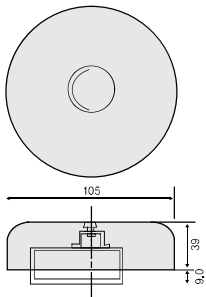


속 보 세 트

경종



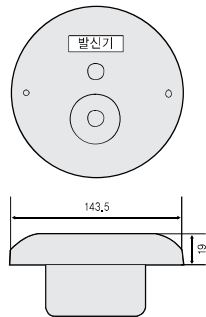
SPECIFICATION	
형식승인번호	경 11-9
형 식	모터식
주 위 온 도	-10°C ~ 50°C
정 격 전 압	DC 24V
소 비 전 류	50mA
음 량	1m거리에서 90dB
색 상	적색
무 게	160g



발신기



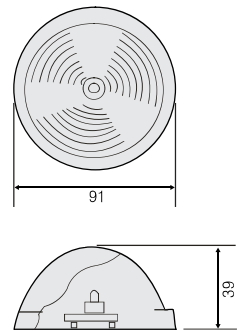
SPECIFICATION	
형식승인번호	발 11-1
형 식	P형 1급, 옥내용
주 위 온 도	-10°C ~ 50°C
정 격 전 압	DC 24V
색 상	적색
무 게	160g



표시등



SPECIFICATION	
형 식	LED식
성능인증번호	표시 24-8
정 격 전 압	DC 24V
정 격 전 류	40mA 이하
규 격	91 X 91 X 39 (mm)
색 상	적색



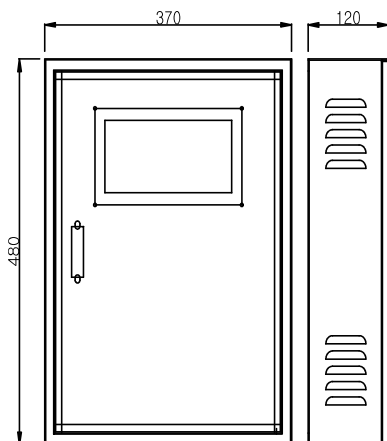
비상전원반 / 부표시반

비상전원반



SPECIFICATION

KC 인증번호	R-R-Jw0-JW-EPOWER-V2
정격입력전압	AC 220V 60Hz
사 용 전 압	DC 24V ±10%
정격출력전류	DC 24V (15 ~ 20A)
감 시 장 치	교류전원 및 예비전원 감시
주 요 기 능	중계기전원공급, 중계기 및 각종설비기동, 확인용 전원공급,통신선, 발신기 관련 접속 단자대 내장
시 험 장 치	예비전원 시험 스위치
사 용 온 도	-20°C ~ 60°C
크 기	480(H) X 370(W) X 120(D)mm
색 상	5Y 7/1

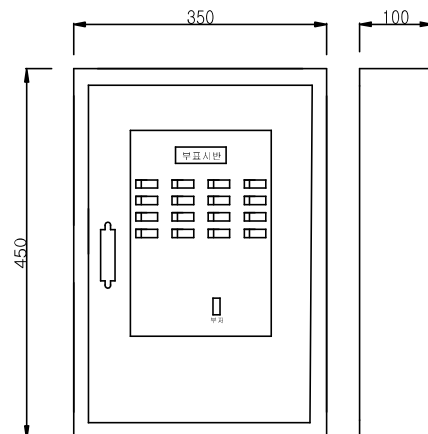


부표시반



SPECIFICATION

사 용 전 압	DC 24V ±10%
사 용 온 도	-20°C ~ 60°C
주 요 기 능	대표화재 표시, 음향장치
표 시 창 구	최대 28Points
크 기	450(H) X 350(W) X 100(D)mm
색 상	5Y 7/1



시각경보기 / 사이렌

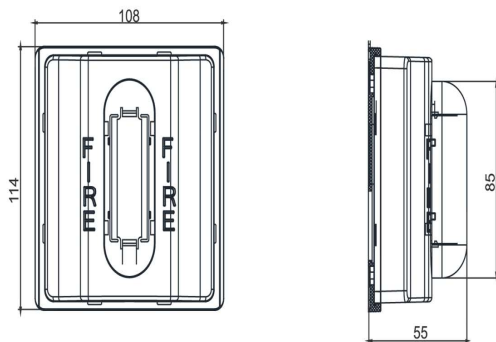
시각경보기



SPECIFICATION

형식승인번호	시각11-14-1
형식	LED식, 비동기식
사용온도	-10°C ~ 40°C
정격전압	DC 24V
정격전류	100mA ±20%
재질	PC/ABS난연
색상	적색 / 백색

※ 본 기기를 설치시에는 별도의 전원장치를 권장합니다.

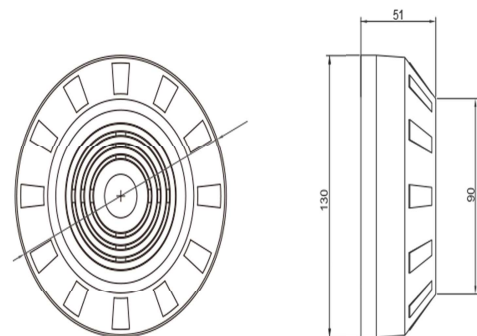


전자사이렌



SPECIFICATION

형식	전자식
주위온도	-10°C ~ 50°C
정격전압	DC 24V ±20%
소비전류	DC 24V80mA
음량	90dB/m
규격	51(H) X 130(W)mm
재질	ABS



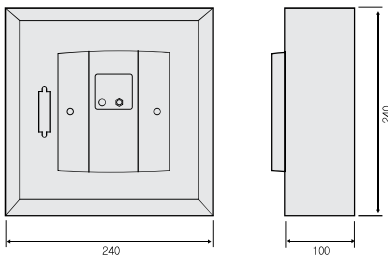
수동조작함

스프링클러 수동조작함



SPECIFICATION

정격전압	DC 24V ±20%
구성	전원감시등, 밸브개방표시등, 밸브주의, 밸브기동, 전화책 외
외함크기	240(H) X 240(W) X 100(D)mm
외함재질	1.2mm 철판

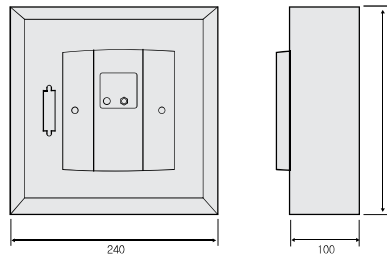


소화약제 수동조작함



SPECIFICATION

정격전압	DC 24V ±20%
구성	전원표시등, 방출등, 기동스위치, 기동지연스위치
외함크기	240(H) X 240(W) X 100(D)mm
외함재질	1.2mm 철판

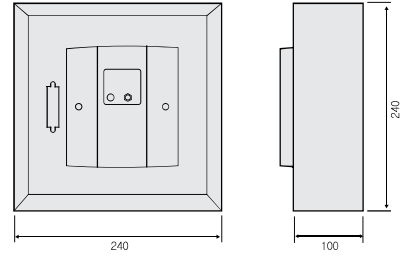


댐퍼 수동조작함



SPECIFICATION

정격전압	DC 24V ±20%
구성	전원표시등, 기동스위치, 댐파기동표시등
외함크기	240(H) X 240(W) X 100(D)mm
외함재질	1.2mm 철판



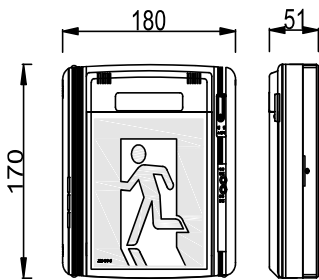
유도등

피난구 소형 (벽부형)



SPECIFICATION

모델명	JES-EWSS-B1
형식승인번호	유25-22
광원	LED
사용전압	AC 220V
축전지	Ni-Cd 3.6V 300mAh
유효점등시간	60분용
제품크기	180(W) X 170(H) X 51(D)mm
외함재질	난연 ABS
제품중량	0.38 kg
소비전력	1.8 W

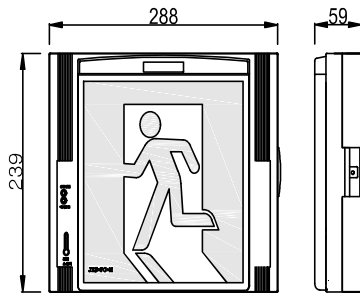


피난구(중형) 벽부형



SPECIFICATION

모델명	JES-WSM-B1
형식승인번호	유24-49
광원	LED
사용전압	AC 220V
축전지	Ni-Cd 3.6V 400mAh
유효점등시간	60분용
제품크기	288(W) X 239(H) X 59(D)mm
외함재질	난연 ABS
제품중량	1.3kg
소비전력	3.2W

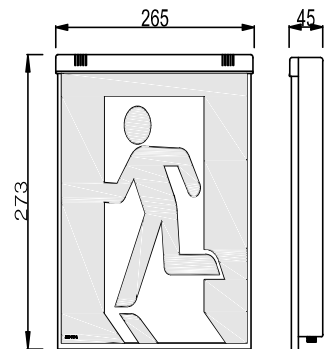


피난구 대형 (벽부형)



SPECIFICATION

모델명	JES-EWLS-B1
형식승인번호	형식승인중
광원	LED
사용전압	AC 220V
축전지	Ni-Cd 3.6V 600mAh
유효점등시간	60분용
제품크기	265(W) X 273(H) X 45(D)mm
외함재질	난연 ABS
제품중량	1.43 kg
소비전력	4.9 W



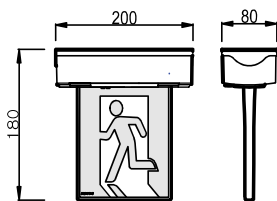
유도등

피난구 소형(양,단면 천정형)



SPECIFICATION

모 델 명	JES-ECSB-B1
형식승인번호	유25-23
광 원	LED
사 용 전 압	AC 220V
축 전 지	Ni-Cd 3.6V 300mAh
유효점등시간	60분용
제 품 크 기	200(W) X 180(H) X 80(D)mm
외 함 재 질	난연 ABS
제 품 중 량	0.45Kg
소 비 전 력	1.9 W



피난구 중형(양,단면 천정형)



SPECIFICATION

모 델 명	JES-CBM-B1
형식승인번호	유24-159
광 원	LED
사 용 전 압	AC 220V
축 전 지	Ni-Cd 3.6V 400mAh
유효점등시간	60분용
제 품 크 기	274(W) X 253(H) X 80(D)mm
외 함 재 질	난연 ABS
제 품 중 량	0.76Kg
소 비 전 력	3.2 W

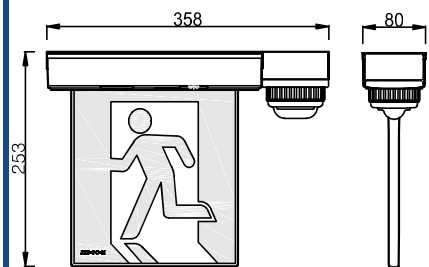


음성점멸(중형) 천장형



SPECIFICATION

모 델 명	JES-ECMB-V1
형식승인번호	유25-72
광 원	LED
사 용 전 압	AC 220V
축 전 지	Ni-Cd 3.6V 400mAh
유효점등시간	60분용
제 품 크 기	358(W) X 253(H) X 80(D)mm
외 함 재 질	AL + ABS 난연
제 품 중 량	2.0 kg
소 비 전 력	3.2 W



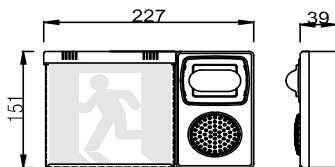
유도등

음성점멸(소형) 벽부형



SPECIFICATION

모델명	JES-EWSS-V1
형식승인번호	유25-73
광원	LED
사용전압	AC 220V
축전지	Ni-Cd 3.6V 300mAh
유효점등시간	60분용
제품크기	227(W) X 151(H) X 39(D)mm
외함재질	난연 ABS
제품중량	1.5 kg
소비전력	1.9 W

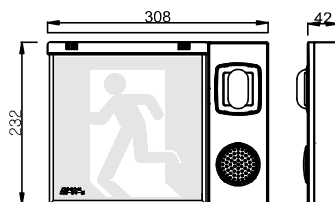


음성점멸(중형) 벽부형



SPECIFICATION

모델명	JES-WSM-V1
형식승인번호	유24-50
광원	LED
사용전압	AC 220V
축전지	Ni-Cd 3.6V 400mAh
유효점등시간	60분용
제품크기	308(W) X 232(H) X 42(D)mm
외함재질	난연 ABS
제품중량	1.9 kg
소비전력	3.2 W

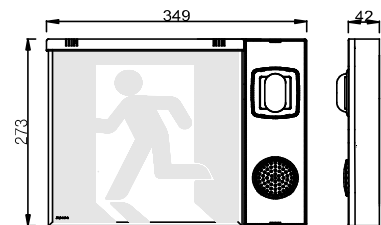


음성점멸(대형) 벽부형



SPECIFICATION

모델명	JES-EWLS-V1
형식승인번호	유26-32
광원	LED
사용전압	AC 220V
축전지	Ni-Cd 3.6V 600mAh
유효점등시간	60분용
제품크기	349(W) X 273(H) X 42(D)mm
외함재질	난연 ABS
제품중량	2.4 kg
소비전력	4.7 W



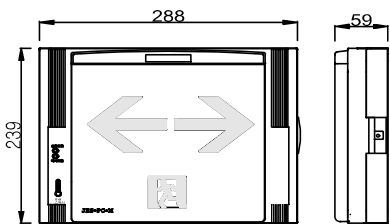
유도등

거실통로(중형) 벽부형



SPECIFICATION

모델명	JES-WLMS-B1
형식승인번호	유25-21
광원	LED
사용전압	AC 220V
축전지	Ni-Cd 3.6V 400mAh
유효점등시간	60분용
제품크기	288(W) X 239(H) X 59(D)mm
외함재질	난연 ABS
제품중량	1.5 kg
소비전력	3.2 W

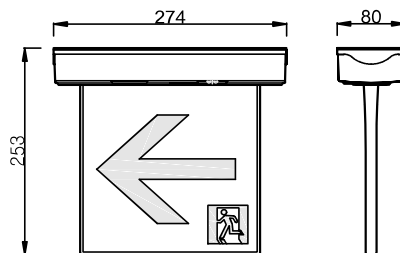


거실통로 중형 (양/단면 천정형)



SPECIFICATION

모델명	JES-WLCMB-B1
형식승인번호	유26-31
광원	LED
사용전압	AC 220V
축전지	Ni-Cd 3.6V 400mAh
유효점등시간	60분용
제품크기	274(W) X 253(H) X 80(D)mm
외함재질	난연 ABS
제품중량	0.76 kg
소비전력	3.2 W

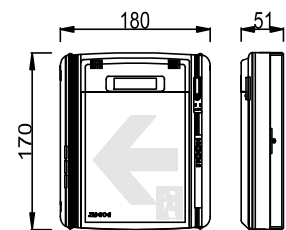


복도통로(소형) 벽부형



SPECIFICATION

모델명	JES-WHSS-B1
형식승인번호	유25-74
광원	LED
사용전압	AC 220V
축전지	Ni-Cd 3.6V 300mAh
유효점등시간	60분용
제품크기	180(W) X 170(H) X 51(D)mm
외함재질	난연 ABS
제품중량	0.38 kg
소비전력	1.8 W



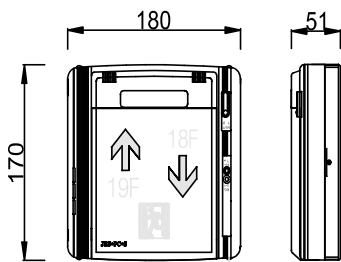
유도등

계단통로(소형) 벽부형

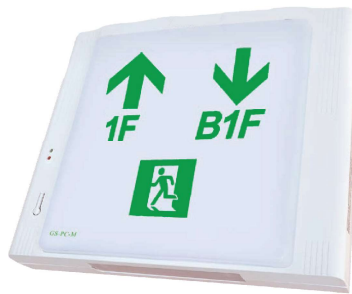


SPECIFICATION

모델명	JES-SSS-B1
형식승인번호	유24-51
광원	LED
사용전압	AC 220V
축전지	Ni-Cd 7.2V 600mAh
유효점등시간	60분용
제품크기	180(W) X 170(H) X 51(D)mm
외함재질	난연 ABS
제품중량	0.4kg
소비전력	2.3W

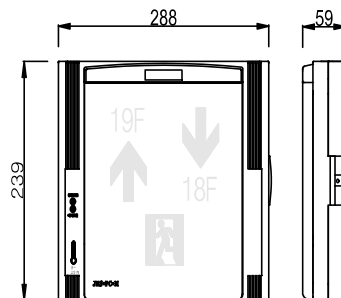


계단통로(중형) 벽부형

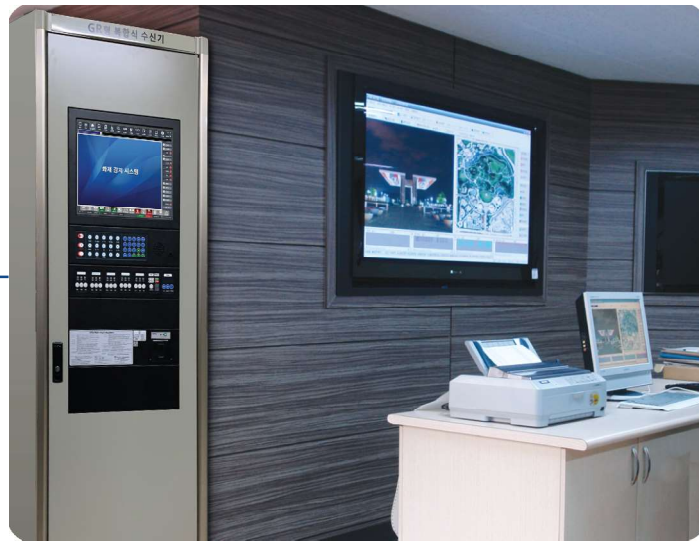


SPECIFICATION

모델명	JES-WSMS-B1
형식승인번호	유25-71
광원	LED
사용전압	AC 220V
축전지	Ni-Cd 7.2V 600mAh
유효점등시간	60분용
제품크기	288(W) X 239(H) X 59(D)mm
외함재질	난연 ABS
제품중량	1.3kg
소비전력	3.7W

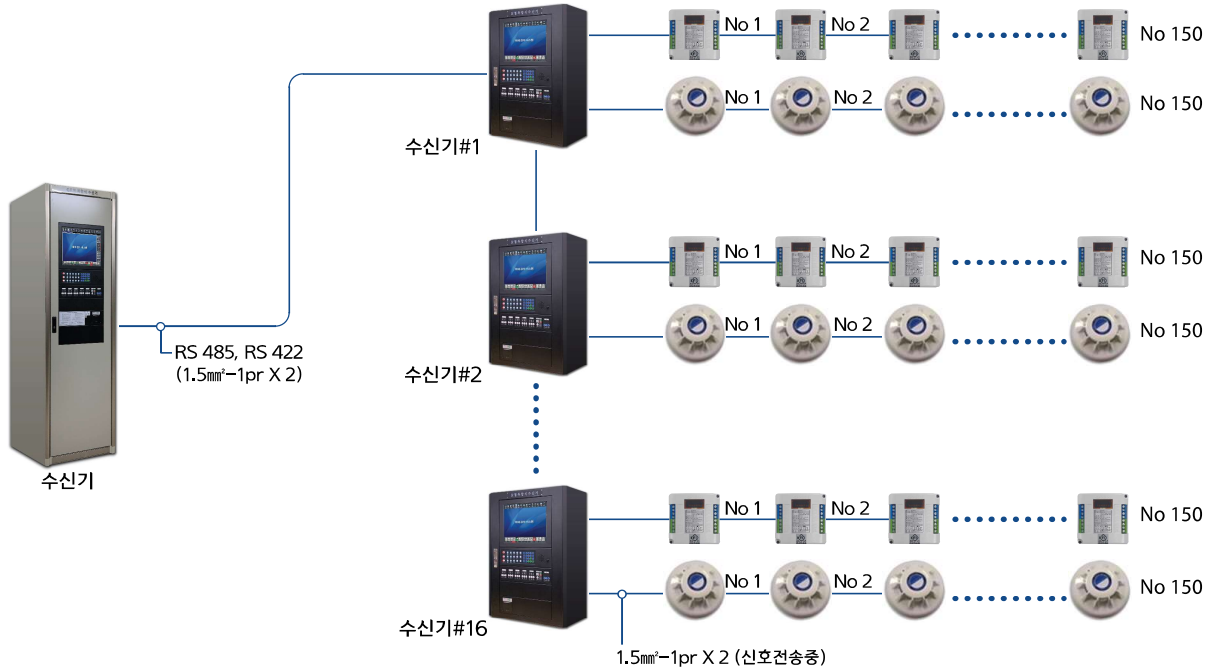


화재시스템 구성도

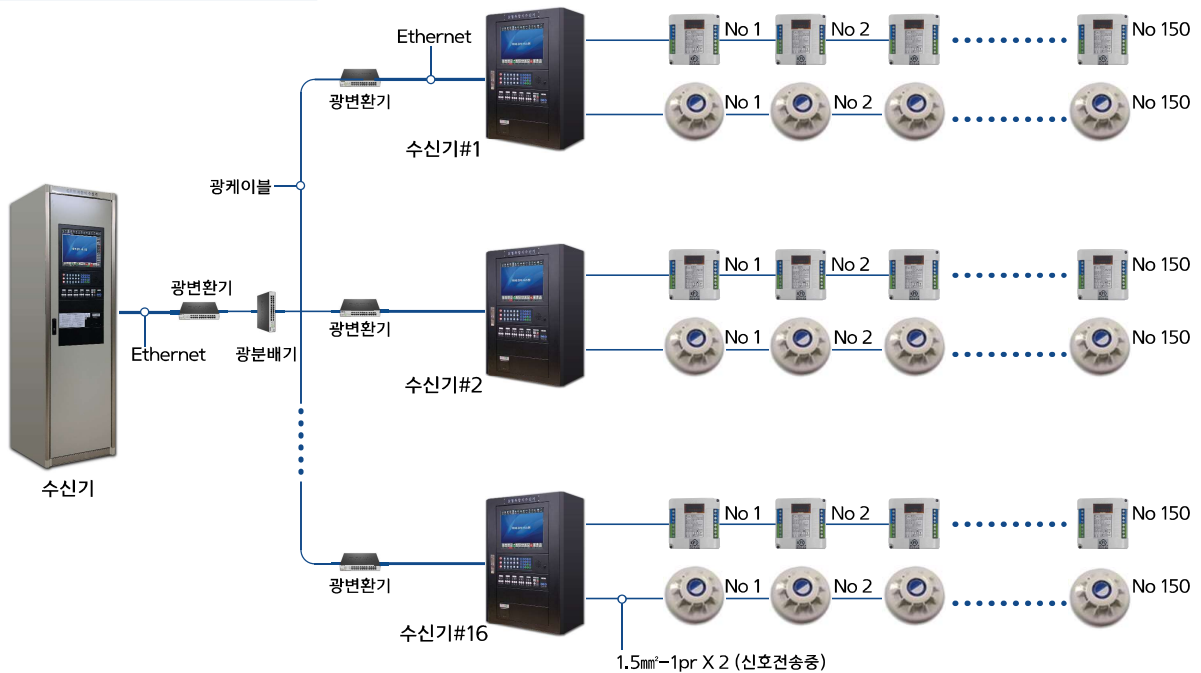


NETWORK

Serial Network



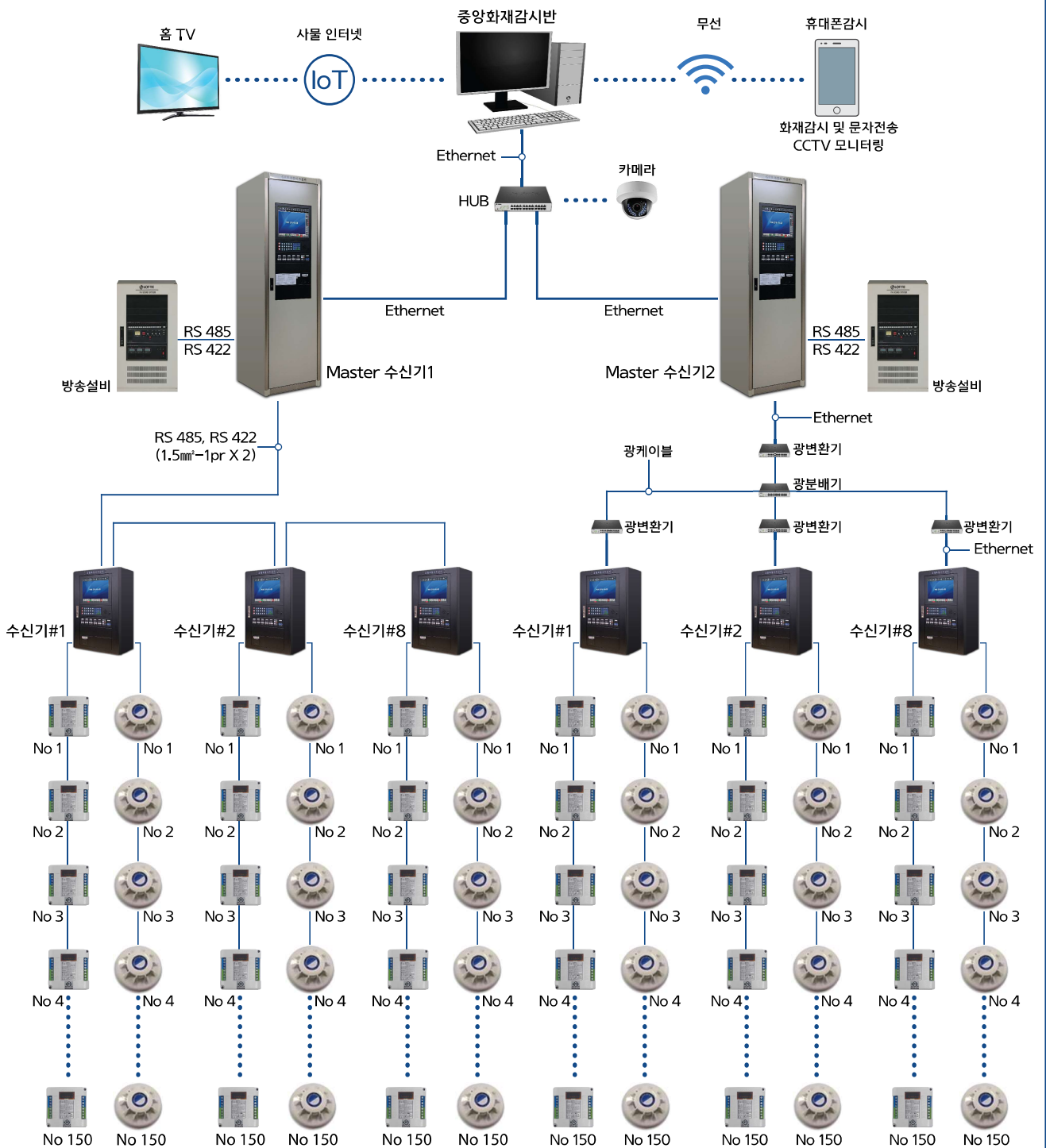
LAN (광케이블)



- 아날로그 감지기의 계통당 숫자 및 설치 거리는 현장에 시공된 선로 굵기나 접속방법에 따라서 변합니다.
- 통신케이블(1.5mm²-1pr)을 사용하여 Multi-Drop 형태로 Network를 구성할 시에는 Data 전송이 수신기 단위로 이루어지므로 동작시간이 지체될 수 있습니다.

최첨단 화재시스템

Network (복합형태)



- 아날로그 감지기의 계통당 숫자 및 설치 거리는 현장에 시공된 선로 굵기나 접속방법에 따라서 변합니다.
- 통신케이블(1.5mm²-1pr)을 사용하여 Multi-Drop 형태로 Network를 구성할 시에는 Data 전송이 수신기 단위로 이루어지므로 동작시간이 지체될 수 있습니다.

license
라이선스

사업자등록증
공장등록증
확인서 / 상장 / 특허
형식승인서

사업자 등록증



사업자 등록증 (법인사업자)

등록번호 : 204-81-59422

법인명 (단체명) : (주)정원씨앤에스

대표자 : 박주일

개업연월일 : 2001년 06월 13일 법인등록번호 : 110111-2259996

사업장소재지 : 서울특별시 강서구 마곡중앙12로 35(마곡동)

본점소재지 : 서울특별시 강서구 마곡중앙12로 35(마곡동)

사업의종류 :	<input type="checkbox"/> 업태	제조 건설 서비스	<input type="checkbox"/> 종목	소방용방재장치 소방설비공사 소방시설관리업
---------	-----------------------------	-----------------	-----------------------------	------------------------------

발급사유 : 정정



사업자 단위 과세 적용사업자 여부 : 여() 부(✓)

전자세금계산서 전용 전자우편주소 : jw2048159422@hanmail.net

TEL : 02-6677-1119

FAX : 02-6677-4119

2021년 10월 06일

강서세무서장



공장등록증

■ 산업집적활성화 및 공장설립에 관한 법률 시행규칙 [별지 제8호의2서식] <개정 2012.10.5>

공장설립온라인지원시스템(www.factoryon.go.kr)에서도 신청할 수 있습니다.

공장등록증명(신청)서

※ 바탕색이 어두운 칸은 신청인이 적지 않으며, []에는 해당되는 곳에 v표를 합니다. (앞쪽)

접수번호	접수일	처리기간	즉시
신청인	회사명 (주)정원씨앤에스	전화번호 02-6677-4119	
	대표자 성명 박주일	생년월일(법인등록번호) 110111-2259996	
	대표자 주소(법인 소재지) 서울특별시 강서구 마곡중앙12로 35 (마곡동)		
등록 내용	공장 소재지	단지명:서울마곡일반산업단지	지목
	도로명 : 서울특별시 강서구 마곡중앙12로 35 (마곡동)		모유구분
	지번 : 서울특별시 강서구 마곡동 763-20		자가 [V]
			임대 []
공장 등록일	2021-10-18	사업 시작일	종업원 수 남 : 0 여 : 0
공장의 업종(분류번호) 전기경보 및 신호장치 제조업 (28901)			
공장 부지 면적	1,037 m ²	제조시설 면적	642.06 m ² 부대시설 면적 1,068.45 m ²

등록 조건

조건 : 조건부 등록
사유 : 연구산업단지 기능 유지, 건축면적의 20% 이내, 도시형공장 연계성 지속 확보

등록변경 · 증설등 기재사항 변경내용(변경 날짜 및 내용)

공장관리번호 : 115002021710304

[등록변경] 2022-08-05

산업집적활성화 및 공장설립에 관한 법률 시행규칙 제12조의3에 따라 위와 같이 공장등록증명서를 신청합니다.

2023년 06월 16일

신청인

정다혜

(서명 또는 인)

한국산업단지공단 이사장

귀하

첨부서류	없음	수수료	원
------	----	-----	---

처리 절차

신청서 작성	→	접수	→	등록 여부 확인	→	결재	→	공장등록 증명서 발급	→	통보
신청인		처리기관		처리기관		처리기관		처리기관		처리기관

산업집적활성화 및 공장설립에 관한 법률 제16조제1항·제2항·제3항에 따라 위와 같이 등록된 공장임을 증명합니다.

2023년 06월 16일

한국산업단지공단 이사장



210mm×297mm[백상지 80g/㎡]

정다혜 / 06월16일 11:18



기업부설연구소 인정서

[문서번호: w0BA-ObIl-VhzL-Z0oW]

[발급일자: 2022년 07월 06일]

제 2011111984 호

기업부설연구소 인정서

- 1. 연구소명: (주)정원씨앤에스 기술연구소
[소속기업명: (주)정원씨앤에스]
- 2. 소재지: 서울특별시 강서구 마곡중앙12로 35
3층,4층,5층,7층 (마곡동)
- 3. 신고연월일: 2021년 10월 14일
(최초인정일: 2011년 8월 31일)

과학기술정보통신부

「기초연구진흥 및 기술개발지원에 관한 법률」 제14조의
2제1항 및 같은 법 시행령 제27조제1항에 따라 위와 같이
기업부설연구소로 인정합니다.

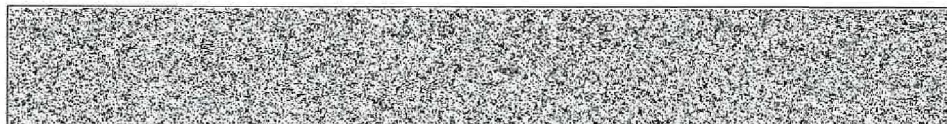


2021년 10월 15일

한국산업기술진흥협회장



* 한국산업기술진흥협회에서 발급되었으며 'https://www.rnd.or.kr'에서 '문서번호'를 입력하면 원본대조 및 유효성을 검증할 수 있습니다.



벤처기업확인서

발급번호 제 20220928020025 호

벤처기업확인서

CERTIFICATE OF VENTURE ENTERPRISE

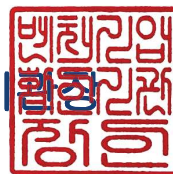


- 기업명 ㈜정원씨앤에스
- 사업자등록번호 204-81-59422
- 대표자 박주일
- 주소 서울특별시 강서구 마곡중앙12로 35 (마곡동)
- 확인유형 연구개발유형
- 유효기간 2022년 07월 29일 ~ 2025년 07월 28일

위 기업은 「벤처기업육성에 관한 특별조치법」 제25조의 규정에 의거 벤처기업임을 확인합니다.

2022년 09월 28일

 벤처기업확인기관



이 확인서는 「벤처기업법」 제25조의3(벤처기업확인기관의 지정 등)에 따라 지정된 벤처기업확인기관
((사)벤처기업협회)이 벤처기업종합관리시스템을 통해 정보를 확인하고 발급한 확인서입니다.
(벤처기업확인기관 지정기간: '20.7.1-'23.6.30)

벤처기업 해당사유: 벤처기업법 제2조의2제1항제2호 가목의 요건을 충족하는 벤처기업 (또는 나목의 요건을 충족하는 벤처기업, 또는 다목의 요건을 충족하는 벤처기업)

본



기술혁신형 중소기업 확인서



제 R8011 -1502 호

기술혁신형 중소기업(Inno-Biz) 확인서

업 체 명 : (주)정원씨앤에스

대 표 자 : 박주일

주 소 : 서울 강서구 마곡중앙12로 35(마곡동)

등 급 : A

유효기간 : 2023. 6. 12 ~ 2026. 6. 11

위 업체는 기술혁신형 중소기업 육성사업에 의해 선정된 기술혁신형 중소기업(Inno-Biz)임을 확인합니다.

2023년 5월 22일

중소벤처기업부장



국제인정협력기구(IAF)의 상호인정협정에 의한 인증서입니다

QR코드를 스캔하여 업체명을 검색하시면 인증 유효성을 확인하실 수 있습니다.



KAB-QC-04

인증서번호 : KQC-5870

품질경영시스템 인증서

(주)정원씨앤에스

서울특별시 강서구 마곡중앙12로 35

한국생산성본부인증원은 위 회사의 품질경영시스템이
기술된 인증표준과 범위에 적합함을 인증함.

인증표준

KS Q ISO 9001:2015 / ISO 9001:2015

인증범위

전자소방 컴퓨터 장치의 제조 & 소방설비공사

최초인증일자 : 2019년 11월 21일 인증유효기간 : 2025년 11월 21일 ~ 2028년 11월 20일

- * 본 인증서는 위 조직이 인증유지기준을 지속적으로 만족하는 경우에 한하여 효력이 발생합니다.
- * 인증효력의 유효성은 웹사이트 www.kpcqa.or.kr (QR코드)에서 확인 할 수 있습니다.

발행일자 : 2025년 11월 14일



서울특별시 중구 세종대로 39 대한상공회의소빌딩 12F
www.kpcqa.or.kr / Tel.02-738-9001



한국생산성본부인증원은 한국인정지원센터(KAB)로부터 품질경영시스템 인증기관으로 인정(인정번호 : KAB-QC-04) 받았습니다.

인증서

제 21-1-0131호



품질인증서

Certificate of Quality

품목명 : (Name)	중계기 및 감지기 기반 원격화재감시시스템, TRITON (Repeater and detector-based remote fire monitoring system, TRITON)
상호 또는 성명 : (Trade Name or Company)	(주)정원씨앤에스 (JungWon Control & System Inc.)
소재지 : (Address)	서울특별시 강서구 마곡중앙12로 35 (35, Magokjungang 12-ro, Gangseo-gu, Seoul, Republic of Korea)
인증번호 : (Certification No.)	21-1-0131 (21-1-0131)
인증연월일 : (Date of Certification)	2021년 10월 6일 (October 6, 2021)
기타 : (Others)	

「정보통신 진흥 및 융합 활성화 등에 관한 특별법」 제17조 제2항 및 같은 법 시행령 제21조 제3항에 따라 위와 같이 품질인증서를 발급합니다.

This certifies that the above mentioned item has been certified under the Clause 2, Article 17 of 「Special Act on Promotion of Information & Communications Technology, Activation of Convergence thereof, etc.,」

2021년(Year) 10월(Month) 6일(Date)



한국정보통신기술협회 회장

CEO & President
Telecommunications Technology Association



소방시설업 등록증 / 특허증

세 2021-02-00535 호

소방 시설업 등록증

업 종 : 전문소방시설공사업

상 호(명칭) : (주)정원씨앤에스


대 표 자 : 박주일 생년월일 : 1956.11.20

영업소 소재지 : 서울특별시 강서구 마곡중앙12로 35 (마곡동)

「소방시설공사업법」 제4조 제1항에 따라 소방시설공사업이
위와 같이 등록되었음을 증명합니다.

2007년 07월 09일

서울특별시



(1쪽)

소방시설업 등록수첩

업종명	전문소방시설공사업		
등록번호	2021-02-00535	등록연월일	2007.07.09
상호(명칭)	[주]정원씨앤에스		
대표자	박주일	생년월일	1956.11.20
영업소 소재지	서울특별시 강서구 마곡중앙12로 35 (마곡동)		
다른 업종 겸업 사항	원		
자본금 또는 자산액 (소방시설공사업만 해당됩니다)	1,496,000,000	원	

「소방시설공사업법」 제4조제1항에 따라 위와 같이 등록되었음을 증명합니다.
2021년 10월 15일

서울특별시

(2쪽)

소방시설공사사 공능력 평가(소방시설공사업만 해당됩니다)

연도	사공능력(원천)	연도	사공능력(원천)
2017 점분	2,280,200	2018 점분	1,685,200
2019 점분	1,815,200	2020 점분	3,717,200
2021 점분	4,178,300	2022 점분	5,976,300
2023 점분	6,587,700	2024 점분	6,156,100

145mm×90mm(예상적 120gsm)

특허증

CERTIFICATE OF PATENT

특허 제 10-0584813 호
Patent Number

출원번호 제 10-2003-0049697 호
Application Number

출원일 2003년 07월 21일
Filing Date

등록일 2006년 05월 23일
Registration Date

발명의명칭 Title of the Invention
디스플레이 모드 전환 가능한 화재 수신기

특허권자 Name
주식회사 정원씨앤에스(110111-*****)
서울특별시 중랑구 평화산로 123, 702호 (상봉동, 신내테크노타운)

발명자 Inventor
박주일(561120-*****)
서울특별시 중랑구 평화산로 123, 702호 (상봉동, 신내테크노타운)

위의 발명은 「특허법」에 따라 특허원부에 등록되었음을 증명합니다.
This is to certify that, in accordance with the Patent Act, a patent for the invention has been registered at the Korean Intellectual Property Office.

2021년 11월 04일

특허청장
COMMISSIONER
KOREAN INTELLECTUAL PROPERTY OFFICE

김용래



특허증

CERTIFICATE OF PATENT

특허 제 10-1627111 호
Patent Number

출원번호 제 10-2014-0032189 호
Application Number

출원일 2014년 03월 19일
Filing Date

등록일 2016년 05월 30일
Registration Date

발명의명칭 Title of the Invention
화재 감지 시스템 및 이에 의한 화재 감지 방법

특허권자 Name
주식회사 정원씨앤에스(110111-*****)
서울특별시 강서구 마곡중앙12로 35 (마곡동)

발명자 Inventor
박주일(561120-*****)
서울특별시 강동구 상암로 325 6층 104호

위의 발명은 「특허법」에 따라 특허원부에 등록되었음을 증명합니다.
This is to certify that, in accordance with the Patent Act, a patent for the invention has been registered at the Korean Intellectual Property Office.

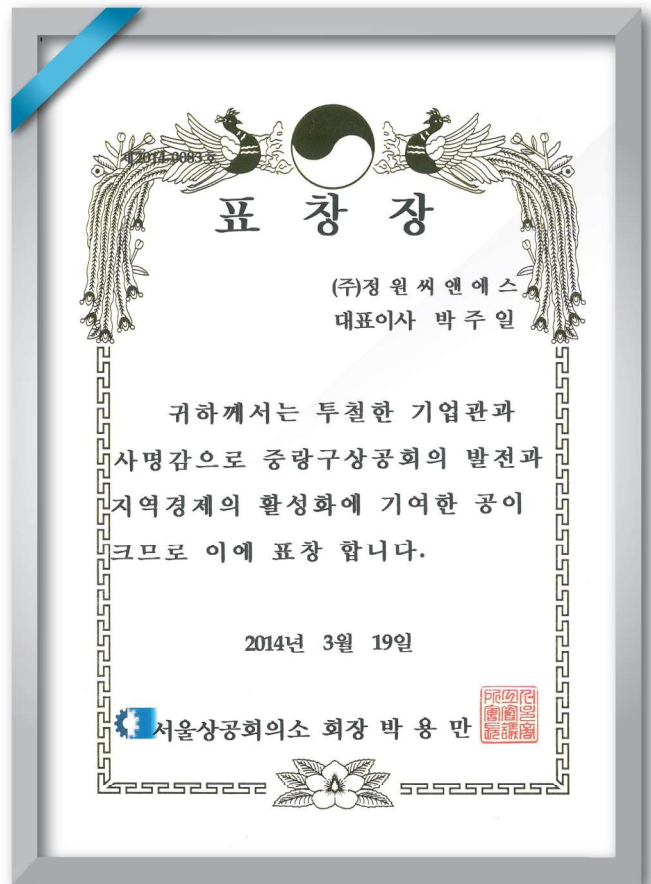
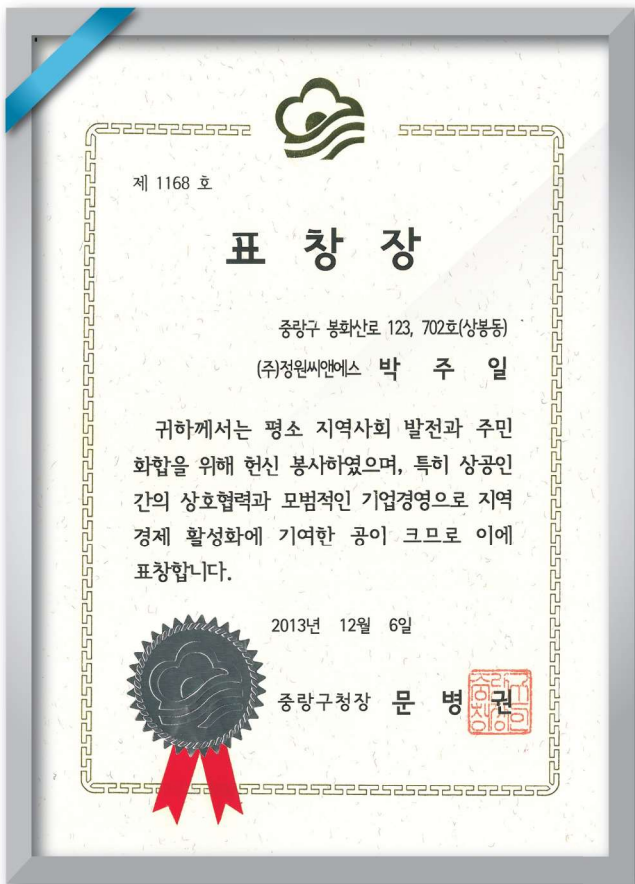
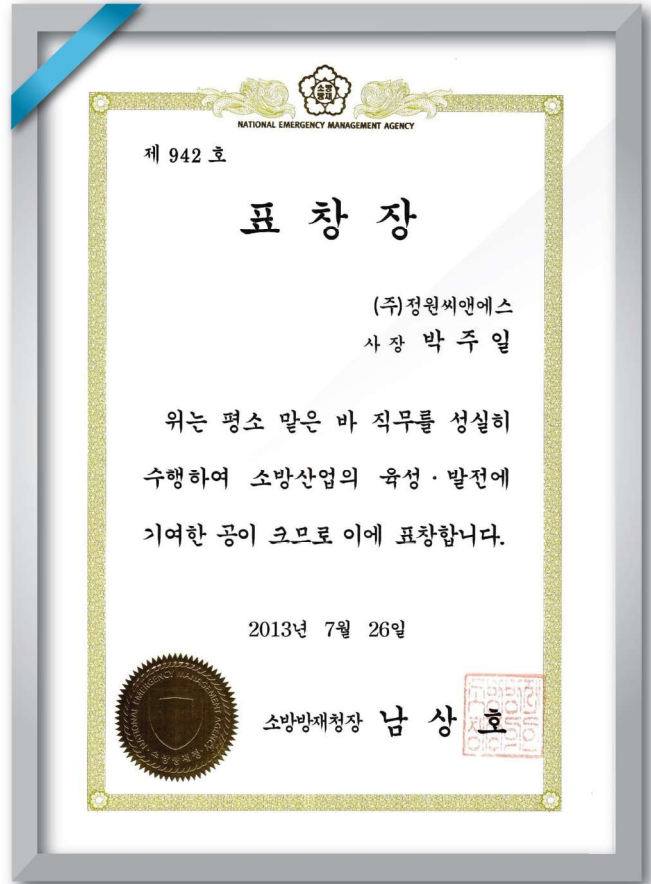
2021년 11월 04일

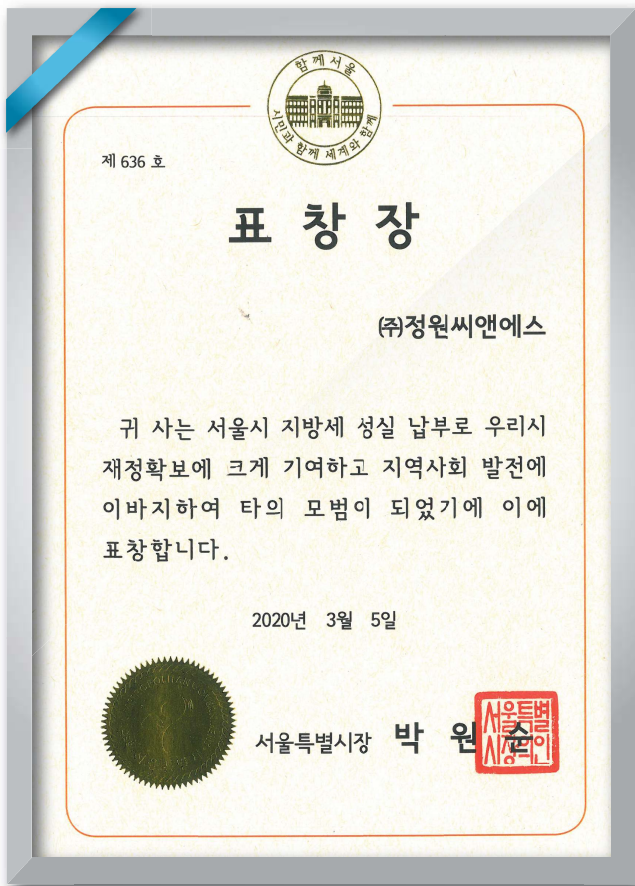
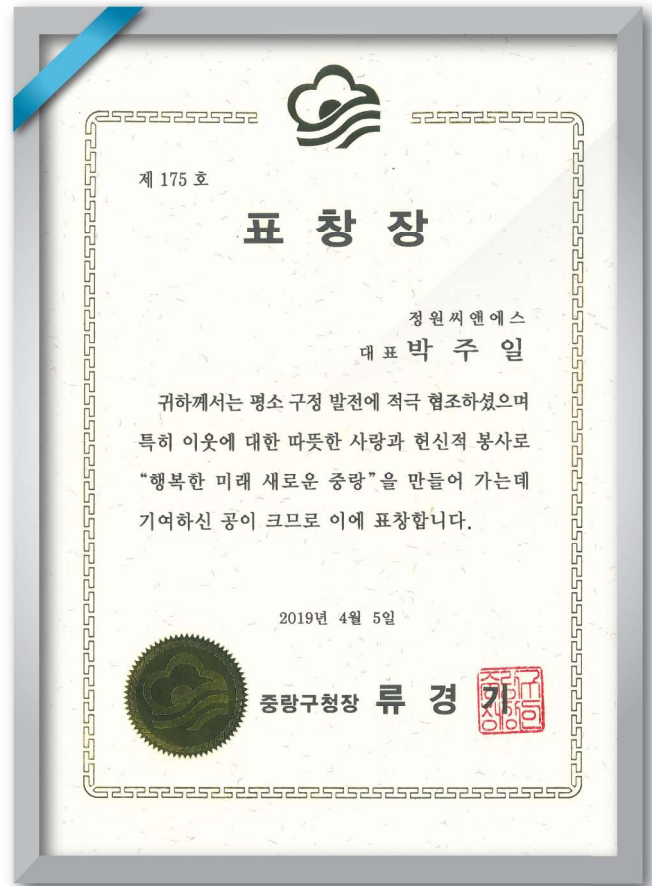
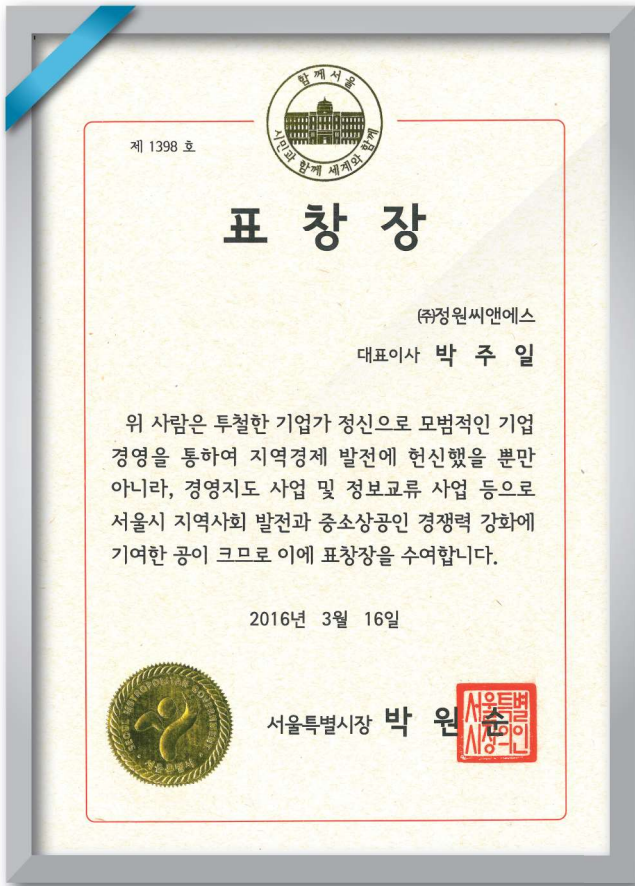
특허청장
COMMISSIONER
KOREAN INTELLECTUAL PROPERTY OFFICE

김용래



상장

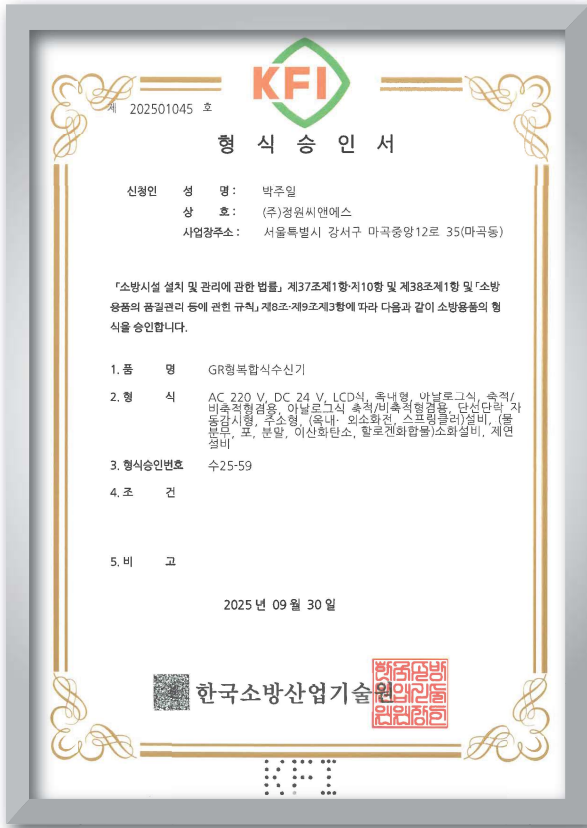




형식승인서 현황

분류	세부사항
수신기	GR형복합식 수신기
	R형복합식 수신기 (벽부형)
	R형복합식 수신기 (자립형)
중계기 중계반	중계기 2회로
	중계기 4회로
	감지선형중계기
	중계반 (간이형, 600회로)
	중계기 (광센서 중계반 500회로, 200회로)
감지기	아날로그감지기 (열, 연복합식, 광전식, 정온식)
	광선형감지기 (차동식분포형, 정온식감지선형)
	감지기 (차동식스포트형, 정온식스포트형, 광전식스포트형)
	방수형감지기 (차동식스포트형, 정온식스포트형, 정온식 아날로그)
기타	경종
	발신기
	표시등
	시각경보장치
	유도등

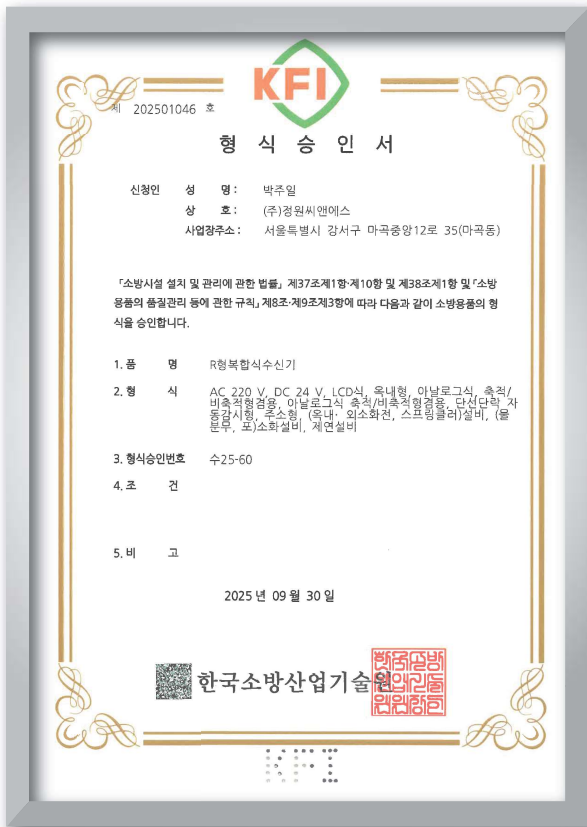
형식승인서



GR형복합식수신기



R형복합식수신기 - 벽부형



R형복합식수신기 - 자립형

형식승인서



중계기(F) - 광센서 중계반 500회로



광선형감지기 - 경온식감지선형



광선형감지기 - 차동식분포형



광선형감지기 - 차동식분포형

형식승인서



간이형 증계반



증계기 2회로

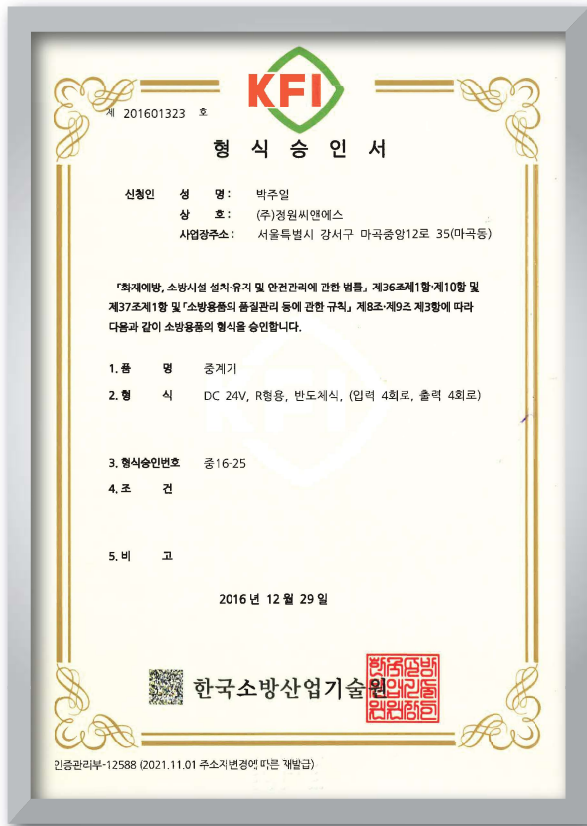


증계기 4회로

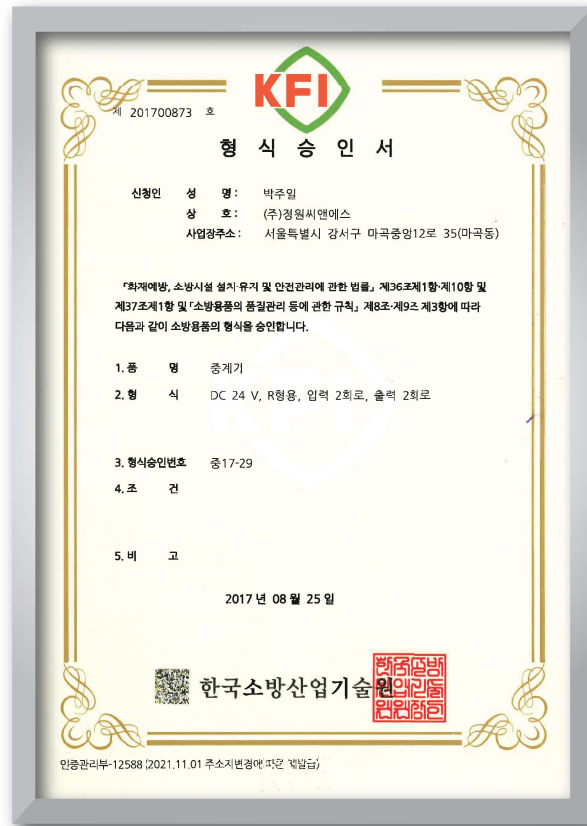


증계기 2회로

형식승인서



증계기 4회로



증계기 2회로



증계기 4회로

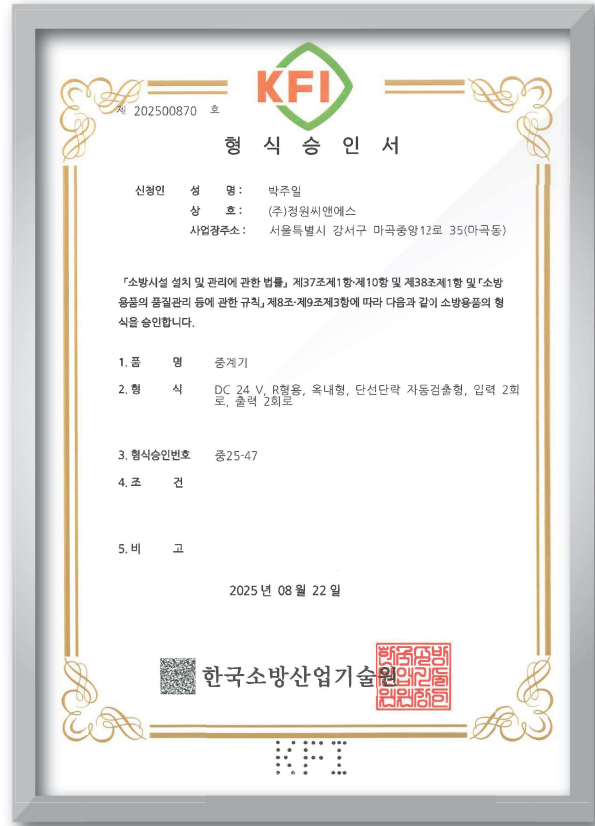


증계기 2회로

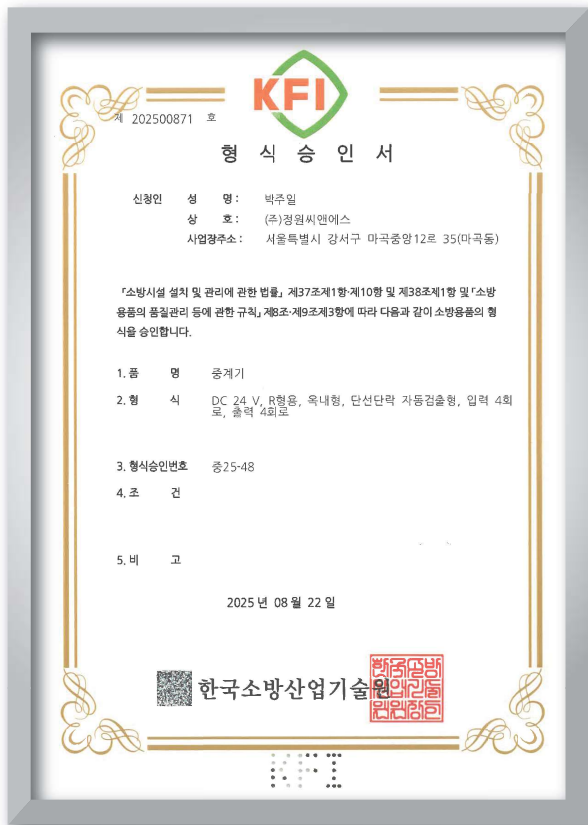
형식승인서



증계기 4회로



증계기 2회로



증계기 4회로



감지선형증계기

형식승인서



감지선형 감지기



아날로그감지기 - 복합형



아날로그감지기 - 광전식스포트형



아날로그감지기 - 정온식스포트형

형식승인서



감지기 - 차동식스포트형



감지기 - 정온식스포트형



감지기 - 광전식스포트형



방수형감지기-차동식스포트형

형식승인서



방수형감지기-정온식스포트형



방수형감지기-아날로그 정온식



경종



발신기

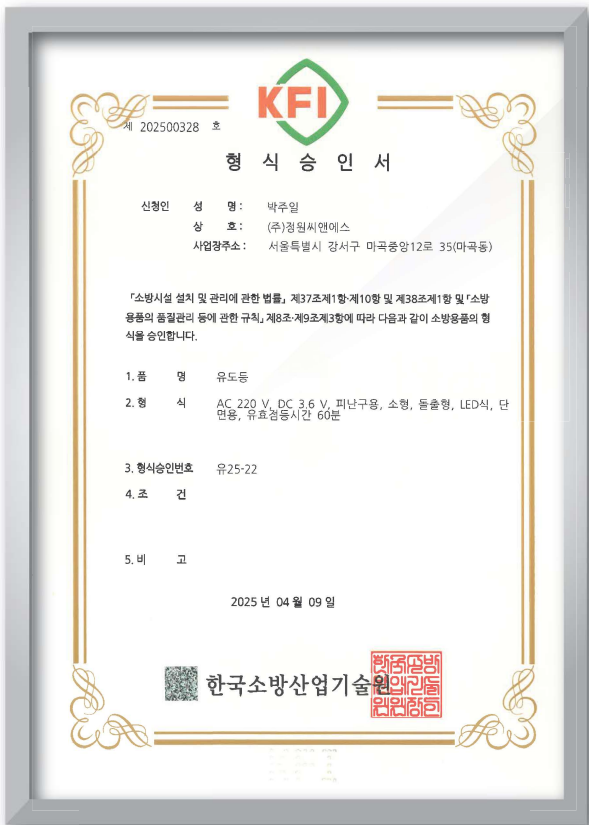
형식승인서



신영 - 표시등



신영 - 시각경보장치



피난구 벽부형 소형



피난구 벽부형 중형

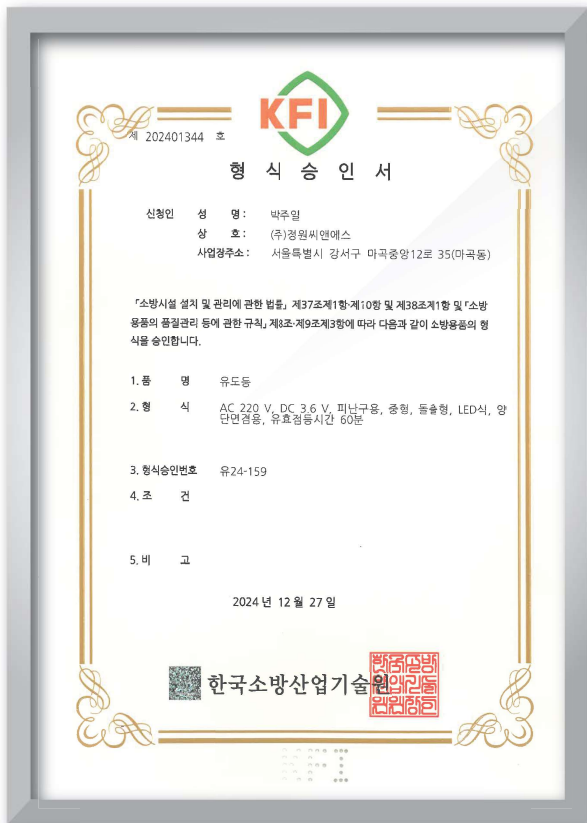
형식승인서



피난구 벽부형 대형



피난구 천정형 소형



피난구 천정형 중형



음성점멸 천정형 중형

형식승인서



음성점멸 벽부형 소형



음성점멸 벽부형 중형



음성점멸 벽부형 대형



거실통로 벽부형 중형

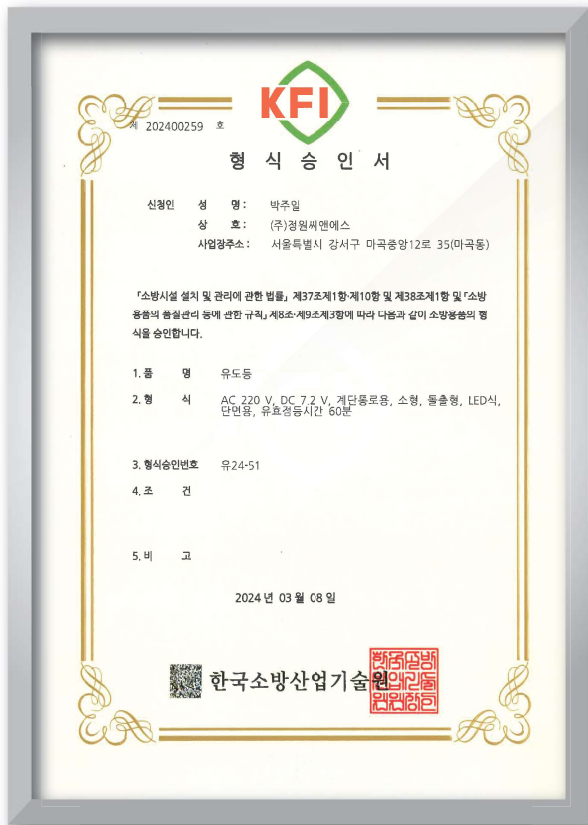
형식승인서



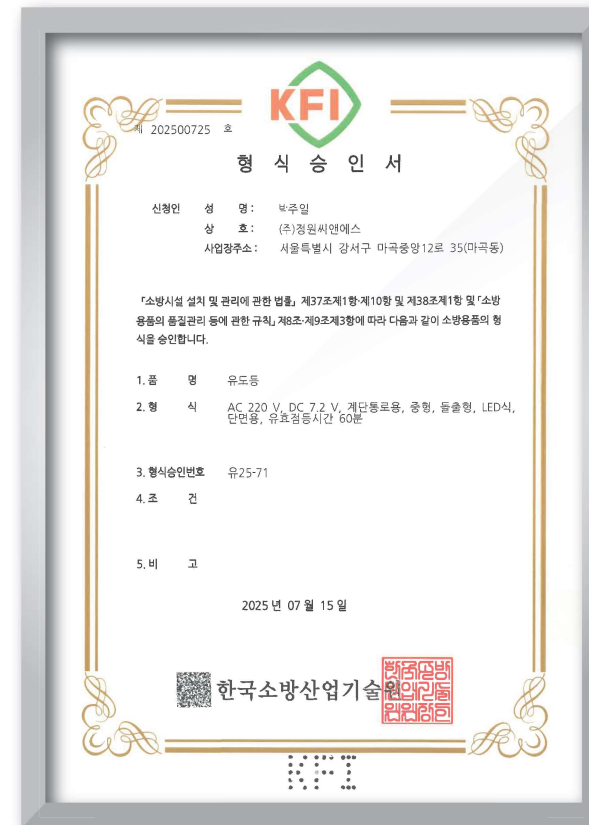
거실통로 천정형 중형



복도통로 벽부형 소형



계단통로 벽부형 소형



계단통로 벽부형 중형

etc
기타

설비보유현황
주요납품실적
준공사진
회사약도

설비보유현황

분 류	설 비	수 량	단 위
계측장치	절연저항계 (DC 500V)	4	EA
	내전압시험기	1	EA
	절연내력시험기 (DC 0-3000V조정)	1	EA
	버어니어캘리퍼스 (0~25mm)	1	EA
	버어니어캘리퍼스 (DIGITAL)	1	EA
	AC AMPERE METER	1	EA
	AC VOLT METER	1	EA
	DC AMPERE METER	1	EA
	DC VOLT METER	1	EA
	스톱워치 (측정단위 1/10초 이상)	1	SET
	확대경 (배율 5배)	1	SET
	소음계 (40-120dB)	1	SET
	부하시험기 (0-10A)	1	SET
	OSCILLOSCOPE	1	SET
	MICRO METER	1	SET
	DIGITAL MULTI METER	1	SET
	향온기 (0-100 °C)	1	SET
	냉동기 (-20 °C 조절)	1	SET
	교류전압전류계	1	SET
	직류전압전류계	1	SET
	DDC I/O SERVER	1	SET
	CRT 복합식 R형 수신기 DEMO	1	SET
	정류기	1	SET
	압착기	1	SET
	인서트콘베어	1	SET
	라벨터치	1	SET
	디핑기	1	SET
	드릴링머신	1	SET

주요납품실적

아파트

• 2005년 - 2006년

대한노은 2지구 2BL 삼부아파트	삼부토건
화곡동 현대아파트	현대건설
동대문 밀리오레	두산산업개발
인천 십경동 주공아파트	주택공사
남양주 양지리 쌍용아파트	쌍용건설
남양주 덕소 쌍용아파트	쌍용건설
창주가경 주공아파트	주택공사
이천 증일동 현대아파트	현대건설
삼성 메디플러스	삼성물산
염창동 I-PARK	현대산업개발
양양 주공아파트	주택공사
대전 신흥 주공아파트	대한주택공사
마포 중동 울트라	울트라건설
신도림 SK뷰	SK건설
안양 수리산 힐스테이트	현대건설
충남 보령 SK뷰	SK건설
장안동 현대 재건축	현대건설
월곡 3구역 삼성	삼성건설
경산 하향 2차 롯데	롯데건설
파주 우남아파트	우남건설
공주 신관동 현대아파트	현대건설
의정부 녹양동 현대아파트	현대건설
평택 1단지	주택공사
용인 동백지구 5단지	주택공사
용인 동백지구 3단지	주택공사
일산 풍동 I-PARK	현대산업개발
마천동 금호	금호건설

아파트

• 2006년

현대 구의 13차 플라트리움	현대건설
서초동 롯데 클래식-1	롯데건설
대구 다사 주공 2단지	대한주택공사
김포 동양 파라곤	동양고속
대구 진천 포스코 미진아파트	포스코건설
신림 주공 1구역 - 1공구	대한주택공사
보령 죽정 주공아파트	대한주택공사
대구 황금동 롯데 4단지	롯데건설
부평 GS자이 아파트	GS건설
용인 동백 주내빌	현대건설
용인 수지 8차	현대건설
고양 풍동 주공아파트	대한주택공사
현대 구의 홈시티	현대건설
래미안 해청아파트	삼성물산
돈암동 현대아파트	현대건설
서산 읍내동 롯데아파트	롯데건설
용현동 신도 브래뉴 11차	신도건설
부산 용호동 롯데캐슬	롯데건설
화성 남광아파트	현대건설
광주 양상 부영아파트	부영건설
강릉 흥계동 홈타운	현대건설
신동탄 두산 위브아파트	두산건설
대구 신서동 롯데캐슬	롯데건설
인천 구월동 현대-1	현대건설

아파트

• 2007년 - 2008년

삼성동 롯데아파트	롯데건설
월드 건설 광명 5동	현대건설
부산 안락동 롯데캐슬	롯데건설
도곡 3차 현대 I-PARK	현대산업개발
대전 삼성 주공1단지	대한주택공사
부산 망미동 포스코	포스코
대야미 I-PARK	현대산업개발
부산 대대동 롯데-C	롯데건설
성남 도촌 주공-1공구	대한주택공사
창원 반송 주공-1	대한주택공사
두산 건설 동탄	두산건설
춘천 후편 포스코	포스코
광주 진월 주공1	대한주택공사
김포 고촌 현대아파트	현대건설
과천 재건축 3-1공구B	삼성물산
대구 범어동 삼성아파트	삼성물산
의정부 녹양 주공아파트	주택공사
문수로 I-PARK	현대산업개발
은평 뉴타운 1단지	현대건설
마포 2공구 재건축	삼성물산
원주 무실 4공구	주택공사

주요납품실적

아파트

• 2009년 - 2010년

성남 판교 1단지	주택공사
화성 동탄 5단지	주택공사
송도 The Expo APT	포스코
용인 서천 I-PARK	현대산업개발
용인 상현동 힐스테이트	현대건설
운서동 금호 어울림	금호건설
천안 청주 A-1BL	주택공사
진접 남광 하우스 스토리	남광토건
천안 쌍용1단지	쌍용건설
인천 검단 힐스테이트	현대건설
충주 연수 2단지	주택공사
평택 서경 롯데캐슬	롯데건설
안양 덕수 코오롱 하늘채	코오롱건설
청주 푸르지오 1,2,3단지	대우건설
은평 3지구 1,2,3,4단지	현대건설
창원 두산아파트	두산건설
은평 현대불광3차-1,2단지	현대건설
함양 교산지구1단지	LH공사
학익동 풍림애플루트	풍림산업
공주 우남지구1단지	우남건설
대전서남부 1BL,4BL,6BL,10BL	LH공사
송도 힐스테이트	현대건설
부산 서구 쌍용1단지	쌍용건설
잠원동 롯데캐슬	롯데건설
용인 김포 마송A-1	LH공사

아파트

• 2011년 - 2014년

남춘천 주공아파트	대한주택공사
송도 엠파크	현대건설
불광동 7구역-1	현대건설
벽산삼협한솔아파트	벽산건설
수원호매실 5공구	대한주택공사
송파반도아파트	반도건설
검단4차 현대아파트	현대건설
여수 엑스포아파트-1	현대건설
부산 남천동 풍림아이원	풍림산업
영종 한양 수자인아파트	(주)한양
의정부 민락 진기2공구	LH공사
인천 검단5차	현대건설
성남 도촌 전기 8공구	LH공사
광주 첨단 부영아파트	(주)부영
신동백 롯데1단지, 2단지	롯데건설
수원 신동2BL	삼성건설
남양주 부영아파트	(주)부영
대구 이시아 플리스	포스코
퇴계원 힐스테이트	현대건설
해남운 주공아파트	LH공사
벽산 메가트리움	벽산건설
수원 망포 벽산아파트	벽산건설
퇴계원 힐스테이트	현대건설
마포 상수동 삼성래미안	삼성물산
행당동 주상복합	포스코
고양 삼송 14BL	LH공사
광주 효천2	LH공사
SK북한산씨티	SK건설
위례 힐스테이트	현대건설

아파트

• 2015년 - 2016년

대구옥포1BL	LH공사
화성파크드림	LH공사
김포한강신도시	LH공사
포항 장량 주공아파트	LH공사
동해 현대코아루	현대건설
거제하청 주공아파트	LH공사
동탄 24BL	LH공사
천안 백석호반리젠시빌	호반건설
창원 현동주공 그린폼애아파트	LH공사
아산 탕정 24BL	LH공사
인천 서창 24BL	LH공사
마곡 현대힐스테이트	현대건설
대구 옥포 천년나무3단지	LH공사
광주 효천아파트	LH공사
대덕 죽동천년나무아파트	LH공사
우림루미아트 아파트	우림루미아트
시흥 목감아파트	LH공사
마곡 8단지,10-1단지	도시개발공사
고양삼송4BL주공아파트	LH공사
당진 힐스테이트	현대산업개발
마곡 11단지,12단지	도시개발공사
포항 우방타운	우방주택
세종시 3-M BL	LH공사
대구신서혁신도시-1,2	LH공사
홍천 동광오드카운티	동광종합토건
마곡오드카운티	동광종합토건
고양삼송 A11-1BL	LH공사
일산 아이스페이스	현대산업개발

주요납품실적

아파트

• 2017년 - 2019년

경남 진주혁신도시	LH공사
구리 영풍마드레빌 1차아파트	영풍산업
부산 아시아선수촌 아파트	현대건설
여의도 롯데캐슬아이비	롯데건설
화성봉담 9BL	LH공사
광장동 현대3단지 아파트	현대건설
성수동 롯데캐슬	롯데건설
고척 대우아파트	대우건설
대구신서 혁신도시 A-1BL	LH공사
수원 신영통 현대아파트	현대건설
울산변영로 두산위브아파트	두산건설
롯데캐슬헤론아파트	롯데건설
의정부 민락주공6BL	LH공사
주영더팰리스 5차 아파트	주영건설
성지 새마을아파트	성지건설
의정부 신도브래뉴	신도종합건설
고양 푸른마을 6단지	풍림산업
덕소 한강 벽산아파트	벽산건설
송정동 현대 I-PARK	현대산업개발
당진 힐스테이트	현대산업개발
인천 가정9BL	LH공사
용인 동백 하우스디 신축공사	대보건설(주)
강원혁신 B1BL	LH공사
하남감일 B5BL	LH공사
김제하우스디	대보건설(주)
용인 신원아침도시	신원종합개발(주)

아파트

• 2020년 - 2022년

수리산 상원 상떼빌 1차 아파트	성원건설
신촌 힐스테이트	현대건설
하남 감일A3 5공구	LH공사
시흥 장현A1 6공구	LH공사
김포한강 동일스위트 6블럭	동일
청주 북문로 코아루 아파트	코아루
대전 상서 행복주택	LH공사
녹번 힐스테이트	현대건설
스카이가든	영동건설
김포한강 동일스위트 7블럭	동일
용인 구성 힐스테이트	현대건설
판교 힐스테이트 4블럭	현대건설
화성 비봉 LH	LH공사
판교 포스코 11BL	포스코
판교 포스코 12BL	포스코
광주 흑석 서희스타힐스	서희건설
판교 힐스테이트 3블럭	현대건설
판교 힐스테이트 6블럭	현대건설
인천 검안 풍림아이원 3차 아파트	풍림산업
천안 두정 LH	LH공사
경산 하양 LH	LH공사
아산 탕정 LH	LH공사
인천 논현4 행복주택	LH공사
파주 운정3 A-26BL	LH공사
청주 LH	LH공사
부산 기장A-1BL	LH공사

아파트

• 2022년 - 2024년

강진 동성A-1BL	LH공사
시흥 장현 A-6BL	LH공사
서초 자이르네	자이에스앤디
양산 사송A-5BL	LH공사
파주 운정A37	LH공사
개포 자이르네	자이에스앤디
구월동 힐스테이트	현대건설
창원 가포 LH	LH공사
철원 석미4	LH공사
양주 회천A-21BL 4공구	LH공사
음성 맹동 행복주택	LH공사
인천 검단AA10-2BL	LH공사
천안 검단 서희스타힐스	서희건설
포항 오천 일성트루엘	일성건설
구례 일성트루엘	일성건설
목포 상동 LH	LH공사
광주 용두 프라임시티	서희건설
강화 서희스타힐스 1단지	서희건설
부산 연산 서희스타힐스	서희건설
파주 운정3 A24BL	LH공사
양산 사송 LH	LH공사
광주 선운 LH	LH공사
청주 산단 LH	LH공사
광주 빛가람 LH 2단지 아파트	LH공사
강원 정선 LH	LH공사

주요납품실적

아파트

• 2025년

화성 향남 21BL	LH공사
화성 향남 22BL	LH공사
인천 검단 AA35-1BL	자이에스앤디
인천 검단 AA35-2BL	LH공사
동원베네스트 상송빌리지	동원건설산업
동대구 센텀스퀘어	대림
부천 원종 A-1	LH공사
경기 광주 송정 복합	극동건설

빌딩 및 기타시설

• 2005년 - 2008년

의정부 센트럴타운 복합빌딩	양우건설
SJ 테크노빌	성지건설
올림픽홀	체육산업개발
중동 코스모폴리탄	해중종합건설
명신 아카데미플라자	명신종합건설
수지 골드플라자	효원미디어
성원 가락동 주상복합	성원건설
미아리 롯데백화점	롯데건설
올림픽공원 중앙공급실	체육진흥공단
동양 KCC	KCC건설
대구 경북 지사사옥	대한주택공사
군포 예술문화회관	조달청
금강산 면회소	현대건설
올림픽 수영장	체육진흥공단
올림픽 파크텔	체육진흥공단
경남 현대 중공업 엔진공장	현대중공업
현대 용산타워	현대건설
부산 남부 경찰서	다산기업
화성 향남빌딩	제일건설
원주 M스타빌딩	콘카이저개발
변산 대명리조트	대명건설
을지로 호텔	삼일전기
하남 벤쳐타운	우원건설
울산 삼산동 주상복합	성원건설
조치원 정수유통	정수유통
역삼동 업무시설	한울종합건설
올림픽공원 제3체육관	남해종합개발
인천 제일 감리교회	제일교회

빌딩 및 기타시설

• 2009년 - 2011년

송도 중앙공원	포스코
광주 빛고을 골프장	광주도시공사
부천 만화 영상 단지	현대건설
시흥 미산동B/D	이랜드건설
순천역사	벽산엔지니어링
서산 시청 사옥	서산시청
카톨릭대학교	카톨릭대학
대치동 빌딩	LH공사
울산 과학대학교	현대건설
화성 동탄 복합문화센터	LH공사
부평상가	대보건설
올림픽공원 경기장	체육진흥공단
부산 해군사령부	해군사령부
회현업무시설	쌍용건설
강남LIG	LIG건설
오산ISP공장	오산ISP
인천용현동 동원빌딩	동원개발
용현동 풍림엑슬로타워	풍림산업
부산 지하철1,2호선	부산지하철
인천 송의운동장	송의운동장
올림픽공원 핸드볼경기장	SK건설
홍천 국토관리청	한국도로공사
수지구청	수지구청
부평우체국	부평우체국

주요납품실적

빌딩 및 기타시설

• 2012년 - 2013년

춘천2군단 사령부	국방부
부산 남천동 엑슬루타워	풍림건설
비엔케미칼 주남공장	대우엔지니어링
영남물류센터	웹셀
메디진 클리닉	화성전기(주)
승의운동장 (홈플러스)	현대건설
울산 한화케미칼	(주)한화
대전 만년 주차타워	화성전기(주)
오산 이화다이아몬드	신세계토건
인천금융센터	IBK기업은행
무주 태권도원	삼성건설
여주 씬벨리 호텔	동광종합토건(주)
고척교회	강원인더스트리(주)
대구과학기술원 체육관	현대건설
울산광역시 문화예술회관	울산문화예술회관
세종시 정부청사 (지식경제)	세종시
세종시 정부청사 (교육과학)	세종시
KDI신청사 (기숙사동)	현대건설
KDI신청사 (본관동)	현대건설
한국종합기술사옥	한진중공업

• 2014년 - 2015년

부산 시항만	부산시항만(주)
육성화학 1공장	육성화학
대구경북과학기술원	현대건설
음성 오투기 공장 증축공사	오투기
세방사옥	세방(주)
미안마호텔	우창하이텍
전주 신원 주상복합	신원종합개발

빌딩 및 기타시설

• 2014년 - 2015년

서울 올림픽 파크텔	체육진흥공단
평택 오투기공장	오투기
영등포 한양 아이클래스	한양개발
사상 경찰서	대진소방
수도권 물류센터	대상(주)
곤지암 물류창고	(주)하이컴
용인 MBC 드라마센터	한양소방
부산 사상구청	사상구청
오창국가과학기술인력개발연수원	과학기술원
경찰병원	경찰병원
올림픽공원 올림픽홀	체육진흥공단
판교-여주간 지하철	조달청
올림픽공원	체육진흥공단

• 2016년 - 2019년

의정부 로제스타병원	로제스타병원
문정법무시설 청사,비상대기소	조달청
문정법무시설 구치소	조달청
울산화력발전소 복합2,3CC	한국동서발전(주)
부경대학교 기숙사	부경대학
인천검단표면처리장	요진건설(주)
대구지하철 1,2호선	대구철도공사
롯데캐슬아이비(상가)	롯데건설
송도 6.8공구(광선형)	송도경제자유구역
803사업(A,C지역)시설공사	(주)한진중공업
새로남 중등센터 신축공사	(주)한진중공업
미사 하우스디 엘타워	대보건설(주)
구리벤처타워	영동건설

빌딩 및 기타시설

• 2020년 - 2025년

프레시지 용인공장	프레시지
안성 협신 물류센터	엘크론타텍
암사동 사제속소	엘크론타텍
태양3C 마곡사옥	엘크론타텍
풍원화학 마곡연구소	엘크론타텍
진주 실내체육관	진주시
세종 바른유치원	세종시 교육청
세종 바른초등학교	세종시 교육청
덕수 고등학교	서울시
가산동 YPP 지식산업센터	한성엔지니어링
청주 산단 LH 복지관	LH공사
올림픽 수영장	극동파워
서산 베네키아 호텔	베네키아 호텔
동대구 센텀스퀘어	대림
일산 스포츠센터	한국체육산업개발

주요납품실적

아날로그 감지기 납품

• 2011년 - 2019년

부산지하철 1,2호선	부산지하철공사
신도림 디큐브시티	대성산업
대구 경북과학기술원	현대건설
세종 정부청사	조달청
과천 정부청사	조달청
부산 지하철 3호선	부산지하철공사
서울 동부검찰청사	서울주택도시공사
서울 동부구치소	서울주택도시공사
부산 온천장	다산기업
창원 상남동 복합빌딩	다산기업
대구 유로 노르웨이	다산기업
무주 태권도원	삼성건설
영종도 스카이스타	영동건설
하남감일 A4BL	LH공사
완주 삼봉 A1BL	LH공사
광주 첨단 H 1,2,3BL	LH공사

아날로그 감지기 납품

• 2020년 - 2025년

화성 비봉A-1BL	LH공사
부산 명지 행복주택	LH공사
동대구 벤처 행복주택	LH공사
파주 운정3 A-26BL	LH공사
화성 동탄A6-2BL	LH공사
인천 논현 4BL 행복주택	LH공사
시흥 장현A-6BL	LH공사

준공사진



반포 삼성래미안 퍼시티지



광주 유니버시아드 힐스테이트



부산 대명리조트



부산다대동 롯데캐슬몰운대 (1,2,3,4차)



송도 힐스테이트



신도림 디큐브시티



인천검단 5차 현대힐스테이트



세종시 정부청사

준공사진



대구 이시아폴리스



SK 북한산 씨티



위례 힐스테이트



올림픽 파크텔



대구 경북과학기술원



KDI 신청사



울산동서화력발전소 복합 2.3CC



정부 과천 청사

회사약도



오시는 길

- 대중교통 이용시 : 9호선 / 공항철도 마곡나루역 2번출구 도보 5분
- 자가용 이용시 : 서울특별시 강서구 마곡중앙12로 35

(주) 정원씨앤에스



본사 및 공장

서울특별시 강서구 마곡중앙12로 35
 TEL. 02-6677-1119 FAX. 02-6677-4119

790 16-1
 TEL. 051-902-9119 FAX. 051-902-1190



(주) 정원씨앤에스

본사 및 공장

서울특별시 강서구 마곡중앙12로 35

TEL. 02-6677-1119 FAX. 02-6677-4119

790 16-1

TEL. 051-902-9119 FAX. 051-902-1190